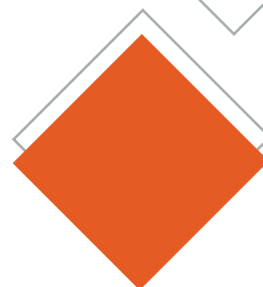


CATALOGUE SOLYRO

ROBINETTERIE INDUSTRIELLE - MOTORISATION - INSTRUMENTATION

Solyro

A RUBIX
Company



ROBINETTERIE PLASTIQUE

SOLYRO, votre solution adaptée pour la maîtrise de fluides

ROBINETTERIE PLASTIQUE - GÉNÉRALITÉS

- La robinetterie plastique offre de nombreux avantages :
 - Résistance élevée à la **corrosion** et aux **produits chimiques**
 - **Légèreté** : installation simple, rapide et économique
 - Surfaces internes **lisses** : meilleur écoulement, moins de pertes de charge
 - **Durabilité** et faible maintenance
 - Solution **fiable et rentable** pour de nombreuses applications industrielles

UN FOURNISSEUR PARTENAIRE

- Les atouts de Georg Fischer :
 - Gamme complète de tuyaux, **raccords et vannes** en plastiques techniques
 - Forte **expertise** et **qualité** reconnue dans les environnements exigeants
 - Solutions adaptées à de **nombreux secteurs** : eau, chimie, énergie, microélectronique, etc
 - **Technologies avancées**, dont le double confinement pour une sécurité renforcée
 - **Longévité, fiabilité** et optimisation du **coût global** des installations



LA GAMME GEORG FISCHER

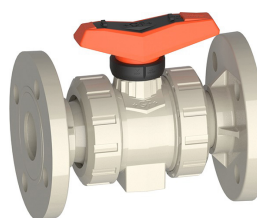
Robinetts à tournant sphérique



Robinetts à tournant sphérique 3 voies



Robinetts à tournant sphérique à brides



Vannes papillon



Vannes à membrane à brides



Clapets à ogive



Clapets à battant



Filtres



Té à 90°



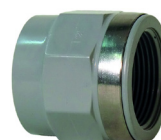
Raccord pour piquage



Manchon union



Manchon avec bague de renforcement inox



Coude à 90°



Autres produits et autres gammes disponibles sur demande

À noter : la nomenclature des joints est identique à tous les modèles.

+GF+

ROBINET À TOURNANT SPHÉRIQUE

CARACTÉRISTIQUES TECHNIQUES

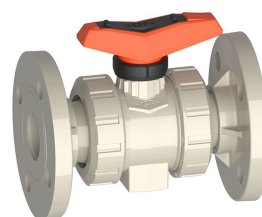
- Type : robinet à tournant sphérique type 546
corps avec manchon union
poignée verrouillable
à coller / à souder
- Raccordement : DN 10-100
- Gamme dimensionnelle : PN 16
- Classe de pression : PPH, PVDF, PVC-C, PVC-U ou ABS
- Matériaux :
 - module d'interface pour capteur de position avec LED (PNP, NPN et NAMUR)
 - poignée homme mort DN10-25
 - actionneur pneumatique ou électrique



ROBINET À TOURNANT SPHÉRIQUE À BRIDES

CARACTÉRISTIQUES TECHNIQUES

- Type : robinet à tournant sphérique type 546
corps avec manchon union
poignée verrouillable
- Raccordement :
 - à brides DN 15-50
 - à brides tournantes DN 65-100
- Gamme dimensionnelle : DN 15-100
- Classe de pression : PN 16
- Matériaux : PPH, PVDF, PVC-C, PVC-U, ABS
- Options :
 - module d'interface pour capteur de position avec LED (PNP, NPN et NAMUR)
 - poignée homme mort DN 15-25
 - actionneur pneumatique ou électrique



ROBINET À TOURNANT SPHÉRIQUE 3 VOIES

CARACTÉRISTIQUES TECHNIQUES

- Type : robinet à tournant sphérique 3 voies type 543
corps avec manchon union
disponible en 3 versions : Horizontal en T, Horizontal en L, Vertical en L
poignée verrouillable
à coller / à souder
- Raccordement : DN 10-50
- Gamme dimensionnelle : PN 10
- Classe de pression : PPH, PVDF, PVC-C, PVC-U, ABS
- Matériaux :
 - module avec indicateur de position et affichage LED DN 10-50
 - poignée homme mort DN 10-25
 - peut être équipé d'un servomécanisme pneumatique ou électrique



VANNE PAPILLON

CARACTÉRISTIQUES TECHNIQUES

- Type : vanne papillon type 567 oreilles lisses ou type 578 oreilles taraudées
levier cranté
longueur hors-tout selon EN 558, ISO 5752
- Gamme dimensionnelle : DN 50-300
- Classe de pression : PN 10
- Matériaux : PPH, PVDF, PVC-C, PVC-U, ABS
- Options :
 - réducteur à volant
 - avec montage entre-brides métrique/ANSI/BS/JIS



ROBINETTERIE PLASTIQUE

+GF+

VANNE À MEMBRANE À BRIDES

CARACTÉRISTIQUES TECHNIQUES

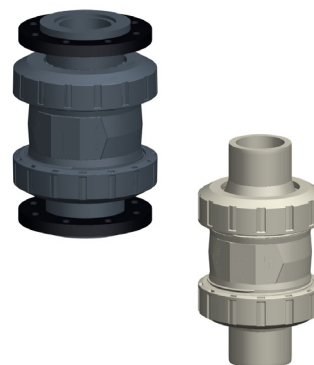
- Type : vanne à membrane type 317
longueur selon EN 558
- Raccordement : à brides
- Gamme dimensionnelle :
 - DN 15-65 avec brides tournantes
 - DN 80-150 avec brides fixes
- Classe de pression :
 - PN 10 - DN 15-80
 - PN 6 - DN 100-150
- Matériaux :
 - PPH, PVDF, PVC-C, PVC-U
 - membrane NBR, EPDM, FKM ou PTFE avec support EPDM conforme FDA
- Options : volant verrouillable (version standard non verrouillable)



CLAPET À OGIVE

CARACTÉRISTIQUES TECHNIQUES

- Type : clapet à ogive type 561
pas de vibration, même pour des hautes vitesses de passage
ogive pour débit optimisé, avec double guidage
pour installation verticale fluide ascendant - Encombrement réduit
longueur selon EN 558
étanche dès 1m de colonne d'eau
- Raccordement :
 - à brides
 - à coller / à souder
- Gamme dimensionnelle : DN 15-100
- Classe de pression : PN 16
- Matériaux : PPH, PVDF, PVC-C, PVC-U



CLAPET À BATTANT

CARACTÉRISTIQUES TECHNIQUES

- Type : clapet à battant avec ressort type 369
oeillet de mise en place pour un montage simple
montage vertical ou horizontal
- Gamme dimensionnelle : DN 32-300
- Classe de pression :
 - PN 10 - DN 32-125
 - PN 6 - DN 150-300
- Matériaux : PPH, PVDF, PVC-C, PVC-U, ABS

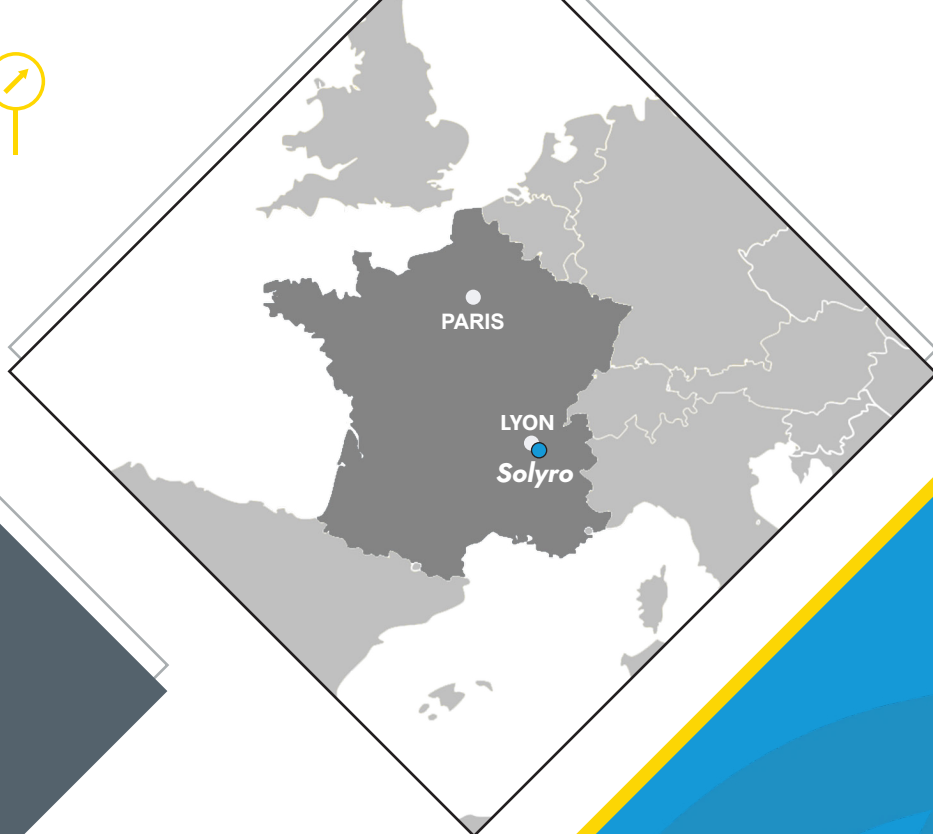


FILTRE

CARACTÉRISTIQUES TECHNIQUES

- Type : filtre à tamis type 305
protège les vannes, pompes, et autres installations des impuretés
conçu pour un montage et démontage facile
longueur totale EN 558
- Raccordement :
 - à brides
 - à coller / à souder
- Gamme dimensionnelle : DN 15-80
- Classe de pression : PN 10
- Matériaux : PPH, PVDF, PVC-C, PVC-U, ABS





Solyro

A RUBIX
Company

Société Lyonnaise de Robinetterie

33, av. Franklin Roosevelt - 69150 Décines Charpieu - France

☎ +33 (0)4 78 58 34 81

🌐 www.solyro.com

✉ mail@solyro.com

in LinkedIn SOLYRO

CERTIFIÉ
ISO 9001-14001

