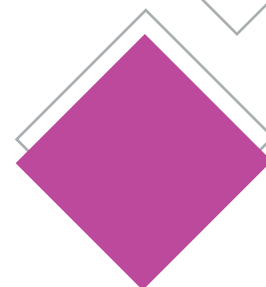
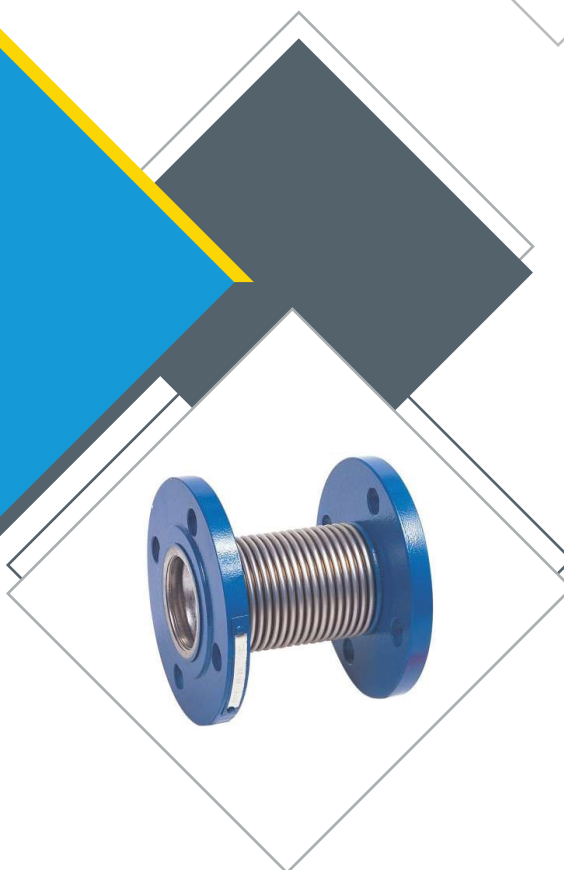
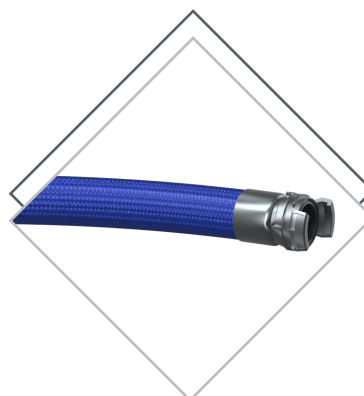
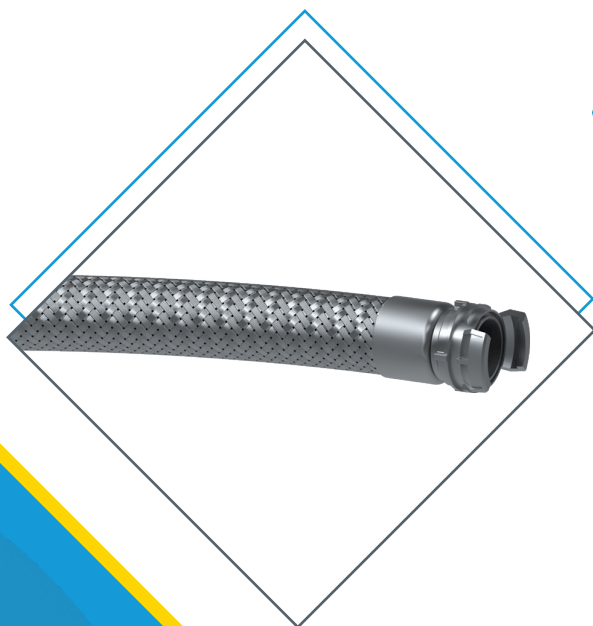


CATALOGUE SOLYRO

ROBINETTERIE INDUSTRIELLE - MOTORISATION - INSTRUMENTATION

Solyro

A RUBIX
Company



FLEXIBLES ET COMPENSATEURS

SOLYRO, votre solution adaptée pour la maîtrise de fluides

MANCHONS ÉLASTIQUES ELAFLEX - GÉNÉRALITÉS

► Fonctions :

- préserver les tuyauteries des variations dimensionnelles
- protéger les équipements des vibrations
- protéger des coups de bélier
- faciliter le raccordement des conduites
- faciliter les montages et les démontages
- réduire les nuisances sonores

► Certification :

- ISO 9001 : 2015
- DNV
- ACS
- DVGW ...

► Marquage d'une couleur correspondant aux conditions d'utilisation

► Brides tournantes PN 10/16, acier zingué

► Sur demande :

- autres matériaux de brides : inox 316Ti ; bronze ; aluminium ; acier galvanisé à chaud ; acier rilsanisé
- autres normes de brides : DIN PN 6-40 ; ASA 150/300 ; SAE ; BS table D-E-F ; VG 95959-1 ; DIN 28460 ; JIS 5K-10K-16K
- brides spéciales

LA GAMME DE MANCHONS ELAFLEX

ERV-R

RÉF. SOLYRO : 2400B



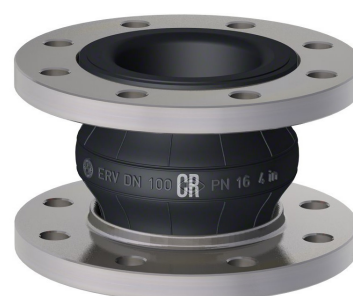
ERV-G

RÉF. SOLYRO : 2400BJ



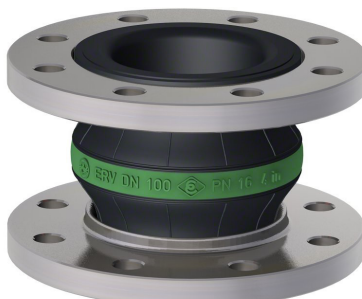
ERV-CR

RÉF. SOLYRO : 2400BN



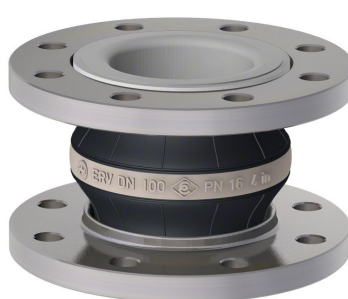
ERV-GR

RÉF. SOLYRO : 2400BV



ERV-W

RÉF. SOLYRO : 2400BB



ERV-ROTEX

RÉF. SOLYRO : 2402B



Produits	Revêtement interne	Carcasse	Revêtement externe	Température	Gamme dimensionnelle	Classe de pression
Réf. ELAFLEX Réf. SOLYRO						
ERV-R 2400B	Butyl (IIR) / EPDM	Câbles textiles PA, caoutchouté Butyl	EPDM	-40 à +100 °C	DN 25-1000	PN 10/16
ERV-G 2400BJ	NBR (nitrile)	Câbles textiles PA	Chloroprène CR	-20 à +90 °C	DN 25-1000	PN 10/16
ERV-CR 2400BN	Chloroprène CR	Câbles textiles PA	Chloroprène CR	-25 à +90 °C	DN 25-1000	PN 10/16
ERV-GR 2400BV	Hypalon CSM	Câbles textiles PA	Hypalon CSM	-20 à +100 °C	DN 25-1000	PN 10/16
ERV-W 2400BB	NBR gris clair	Câbles textiles PA	Chloroprène CR	-20 à +90 °C	DN 25-1000	PN 10/16
ERV-ROTEX 2402B	EPDM	Câbles en polymères	EPDM	-40 à + 130 °C	DN 25-1000	PN 10/16

Autres types de compensateur sur demande
Nombreuses options disponibles

MANCHON ÉLASTIQUE ERV-R - ANNEAU ROUGE

CARACTÉRISTIQUES TECHNIQUES

- Applications : pour l'eau, l'eau potable (homologation ELL et ACS), les eaux usées froides et chaudes, l'eau de mer, l'eau de refroidissement, des additifs chimiques pour le traitement de l'eau, des acides et des alcalis faiblement concentrés, des solutions salines, des alcools techniques, des esters et des cétones. Dissipation électrique.
- Plage de température : -40 à +100 °C (jusqu'à +120 °C pour une utilisation temporaire)
- Revêtement interne : butyl (IIR) / EPDM, sans soudure, faible perméation
- Carcasse : câbles textiles PA, caoutchouté Butyl
- Revêtement externe : EPDM, résistant à l'ozone et à la chaleur

réf. 2400B

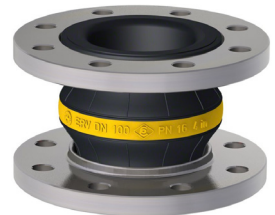


MANCHON ÉLASTIQUE ERV-G - ANNEAU JAUNE

CARACTÉRISTIQUES TECHNIQUES

- Applications : pour produits pétroliers avec un teneur jusqu'à 50 % d'additifs aromatiques, pour carburants (teneur en éthanol jusqu'à 85 %), pour carburants d'aviation, pour gaz de ville et au gaz naturel, à l'exception du gaz de pétrole liquéfié. Dissipation électrique.
- Plage de température : -20 à +90 °C (jusqu'à +100 °C pour une utilisation temporaire)
- Revêtement interne : NBR (nitrile) sans soudure, résistant à l'abrasion
- Carcasse : câbles textiles PA
- Revêtement externe : chloroprène CR

réf. 2400BJ

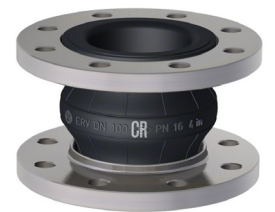


MANCHON ÉLASTIQUE ERV-CR

CARACTÉRISTIQUES TECHNIQUES

- Applications : pour l'eau froide et chaude, l'eau de piscine, l'eau de mer, les eaux usées (faiblement acides ou alcalines) contenant également de l'huile, l'eau de refroidissement avec des huiles de protection contre la corrosion, l'huile de lubrification, la graisse et l'air comprimé. Non conducteur électrique.
- Plage de température : -25 à +90 °C (jusqu'à +100 °C pour une utilisation temporaire)
- Revêtement interne : chloroprène CR sans soudure, résistant à l'abrasion
- Carcasse : câbles textiles PA
- Revêtement externe : chloroprène CR

réf. 2400BN

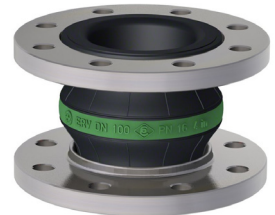


MANCHON ÉLASTIQUE ERV-GR - ANNEAU VERT

CARACTÉRISTIQUES TECHNIQUES

- Applications : pour les produits chimiques, les acides, les bases et les eaux usées chimiques agressives. Pour l'air comprimé contaminé par l'huile jusqu'à +90 °C. Non conducteur électrique.
- Plage de température : -20 à +100 °C (jusqu'à +110 °C pour une utilisation temporaire)
- Revêtement interne : hypalon CSM sans soudure, résistant à l'abrasion
- Carcasse : câbles textiles PA
- Revêtement externe : hypalon CSM

réf. 2400BV



MANCHON ÉLASTIQUE ERV-W - ANNEAU BLANC

CARACTÉRISTIQUES TECHNIQUES

- Applications : pour les produits alimentaires, contenant également de l'huile et de la graisse. Le revêtement correspond à la recommandation XXI du BfR et à la norme FDA-21CFR 177.2600. Non approuvé pour l'eau potable. Non conducteur électrique.
- Plage de température : -20 à +90 °C (jusqu'à +100 °C pour une utilisation temporaire)
- Revêtement interne : NBR gris clair sans soudure, résistant à l'abrasion
- Carcasse : câbles textiles PA
- Revêtement externe : chloroprène CR

réf. 2400BB



MANCHON ÉLASTIQUE ERV-ROTEX - DOUBLE ANNEAU ROUGE

CARACTÉRISTIQUES TECHNIQUES

- Applications : pour utilisation en continu à haute température d'eau de chauffage, eau de refroidissement et air chaud Ps 10 bar jusqu'à 100 °C, Ps 6 bar jusqu'à 110 °C. Dissipation électrique.
- Plage de température : -40 à +130 °C (jusqu'à +150 °C pour une utilisation temporaire)
- Revêtement interne : EPDM, résistant à l'eau chaude, sans soudure, résistant à l'abrasion
- Carcasse : câbles textiles PA, résistant à l'eau chaude et à l'hydrolyse
- Revêtement externe : EPDM, résistant à l'ozone et à la chaleur

réf. 2402B



➤ [Détails page suivante](#)

COMPENSATEUR DE DILATATION ÉLASTOMÈRE - SÉRIE ERV



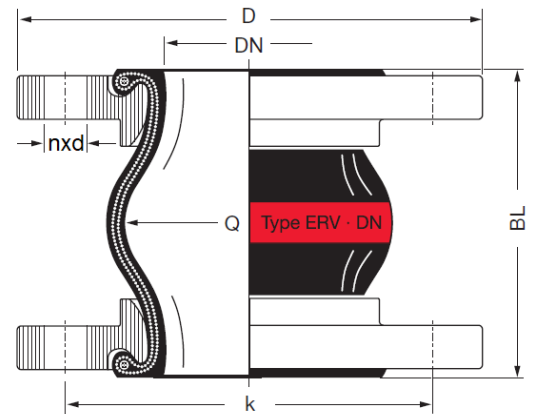
2 RUBIX Compens

DIMENSIONS (mm)

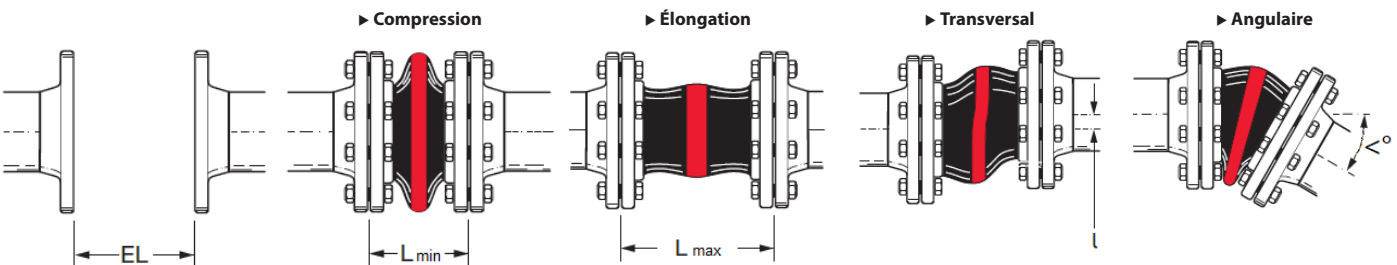
réf. 240xBx

DN	Pouces	PN	D	k	n x d	BL	Poids (kg)
25*	1"	16	115	85	4 x 14	130	1.9
32	1"1/4	16	140	100	4 x 18	130	3.4
40	1"1/2	16	150	110	4 x 18	130	4.0
50	2"	16	165	125	4 x 18	130	4.6
65	2"1/2	16	185	145	4 x 18	130	5.3
80	3"	16	200	160	8 x 18	130	6.9
100	4"	16	220	180	8 x 18	130	8
125	5"	16	250	210	8 x 18	130	9.9
150	6"	16	285	240	8 x 22	130	12.3
200	8"	10	340	295	8 x 22	130	16.5
200	8"	16	340	295	12 x 22	130	16.5
250	10"	10	395	350	12 x 22	130	21.6
250	10"	16	405	355	12 x 26	130	21.6
300	12"	10	445	400	12 x 22	130	29.3
300	12"	16	460	410	12 x 26	130	29.3
350	14"	10	505	460	16 x 22	200	43
350	14"	16	520	470	16 x 26	200	43
400	16"	10	565	515	16 x 26	200	46
400	16"	16	580	525	16 x 30	200	46
450	18"	10	615	565	20 x 26	200	50
500	20"	10	670	620	20 x 26	200	57
600	24"	10	780	725	20 x 30	200	70
700	28"	10	895	840	24 x 30	260	117
800	32"	10	1015	950	24 x 33	250	129.5
900	36"	10	1115	1050	28 x 33	300	184
1000	40"	10	1230	1160	28 x 36	300	245

* Pour DN 25 un corps DN 32 est utilisé



GAMME DE MOUVEMENT ADMISSIBLE (mm)



DN	Pouces	EL min	EL max	L min	L max	l	<°
25 - 80	1" - 3"	120	135	100	150	±30	±30°
100 - 150	4" - 6"	120	135	100	150	±30	±20°
200	8"	115	140	105	160	±30	±10°
250 - 300	10" - 12"	125	140	120	160	±15	±5°
350 - 600	14" - 24"	190	210	160	235	±30	±8°
700	28"	250	270	220	290	±30	±5°
800	32"	240	260	210	285	±35	±5°
900 - 1000	36" - 40"	290	310	260	340	±40	±5°

Jusqu'à 50 °C avec utilisation de brides à collerette.

RELATIONS TEMPÉRATURES, MOUVEMENTS ADMISSIBLES ET PRESSIONS DE SERVICE

Référence	Température (°C) d'utilisation maxi.	Mouvement admissible selon la température (°C)	Pression de service selon la température (°C)	
			Corps PN 10	Corps PN 16
2400B ; 2400BJ ; 2400BN ; 2400BV ; 2400BB	+50 °C	100 %	10 bar	16 bar
	+70 °C	80 %	8 bar	12 bar
	+100 °C	60 %	6 bar	10 bar
2402B	+70 °C	100 %	10 bar	16 bar
	+100 °C	75 %	7.5 bar	12 bar
	+130 °C	50 %	5 bar	8 bar

ACCESSOIRES

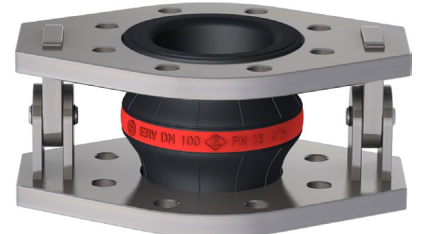
► LIMITEURS D'ÉLONGATION



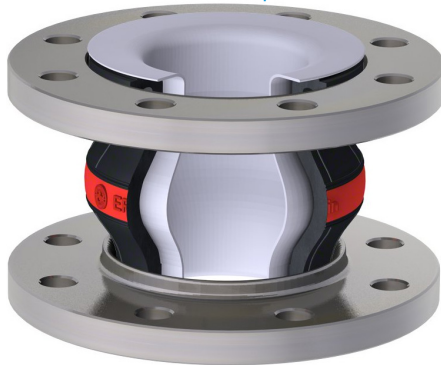
► LIMITEURS D'ÉLONGATION ET DE COMPRESSION



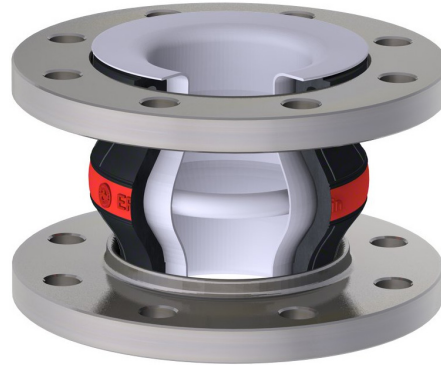
► LIMITEURS ANGULAIRES



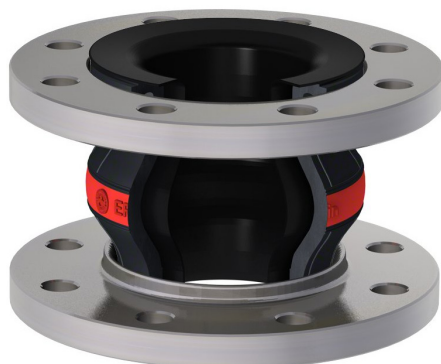
► FOURREAU PTFE
RÉF. SOLYRO : 2400BT
Consulter notre chapitre revêtu



► FOURREAU PTFE AVEC ANNEAU DE TENUE AU VIDE PTFE



► FOURREAU PTFE CONDUCTEUR



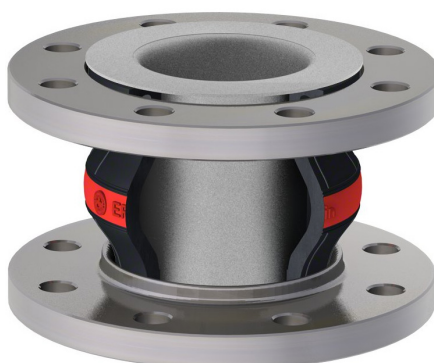
► FOURREAU PTFE AVEC ANNEAU DE TENUE AU VIDE PTFE CONDUCTEUR



► SPIRALE INOX 316TI DE TENUE AU VIDE



► DÉFLECTEUR INTÉRIEUR INOX 316TI
ANTI-ABRASION



► HOUSSE ANTI-FEU



COMPENSATEUR DE DILATATION ÉLASTOMÈRE

MANCHON ÉLASTIQUE SIMPLE ONDE À BRIDES

réf. 2400BI

réf. 2400BI-N

CARACTÉRISTIQUES TECHNIQUES

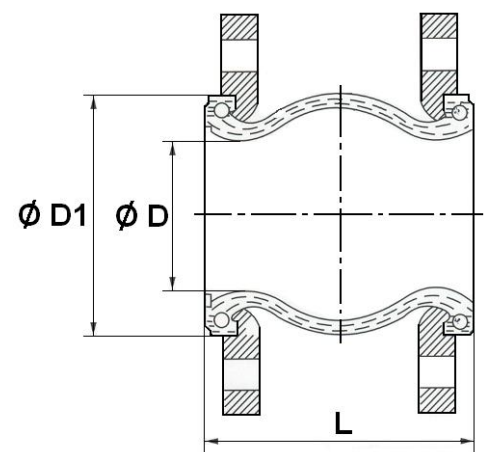
- Type : manchon compensateur simple onde à brides
2400BI : pour réseaux d'adduction, de distribution d'eau, chauffage et génie climatique.
2400BI-N : pour réseaux d'huiles minérales, hydrocarbures, fuel.
 certifié ISO 9001 : 2015 et Marine LLOYD'S REGISTER
- Référence : **2400BI** **2400BI-N**
- Gamme dimensionnelle : DN 32-600 DN 32-200
- Classe de pression : PN 16 - DN 32-300 PN 16 - DN 32-200
 PN 10 - DN 350-600
- Température de service : -10 à +100 °C -10 à +80 °C
- Raccordement : à brides PN 10/16
- Matériaux : revêtement intérieur EPDM revêtement extérieur EPDM
 armature toiles nylon armature toiles nylon
 bague de maintien acier trempé bague de maintien acier trempé
 brides tournantes acier électro-zingué brides tournantes acier électro-zingué
- Options : Limiteur d'écartement



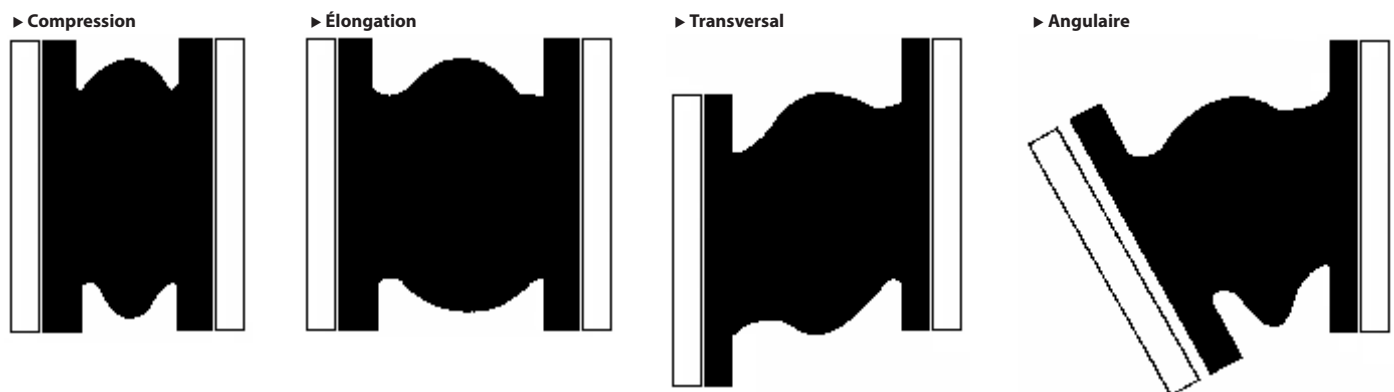
DIMENSIONS (mm)

DN	Ø D	Ø D1	L	Compression*	Élongation*	Transversal*	Angulaire*	Poids (kg)
32	29	69	95	8	4	8	15°	2.85
40	37	79	95	8	4	8	15°	3.15
50	47	90	105	8	4	8	15°	4.15
65	57	108	115	12	6	10	15°	4.95
80	74	124	130	12	6	10	15°	6.05
100	91	145	135	12	10	12	15°	6.95
125	119	179	170	16	10	12	15°	9.6
150	145	209	180	16	10	12	15°	11.85
200	199	261	205	20	14	18	15°	16.9
250	241	320	240	20	14	18	15°	22.6
300	294	370	260	20	14	18	15°	25.5
350	331	420	265	25	16	18	15°	37.8
400	372	473	265	25	16	18	15°	47.85
450	431	532	200	20	12	18	15°	55.18
500	486	587	200	20	12	18	15°	62.35
600	591	685	250	20	12	18	15°	82.75

* Les mouvements maximum ne peuvent pas être appliqués simultanément.



MOUVEMENTS Selon données ci-dessus



MANCHON ÉLASTIQUE DOUBLE ONDE TARAUDÉ GAZ

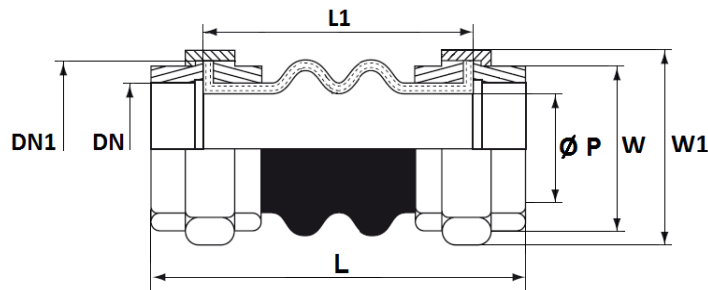
réf. 2400TA

CARACTÉRISTIQUES TECHNIQUES

- Type : manchon compensateur double onde taraudé GAZ pour réseaux d'adduction et de distribution d'eau, chauffage et génie climatique
- Gamme dimensionnelle : DN 15-80
- Classe de pression : PN 16
- Température de service : -10 à +100 °C
- Raccordement : taraudé GAZ
- Matériaux : revêtement EPDM
armature toiles nylon
raccord union fonte galvanisé



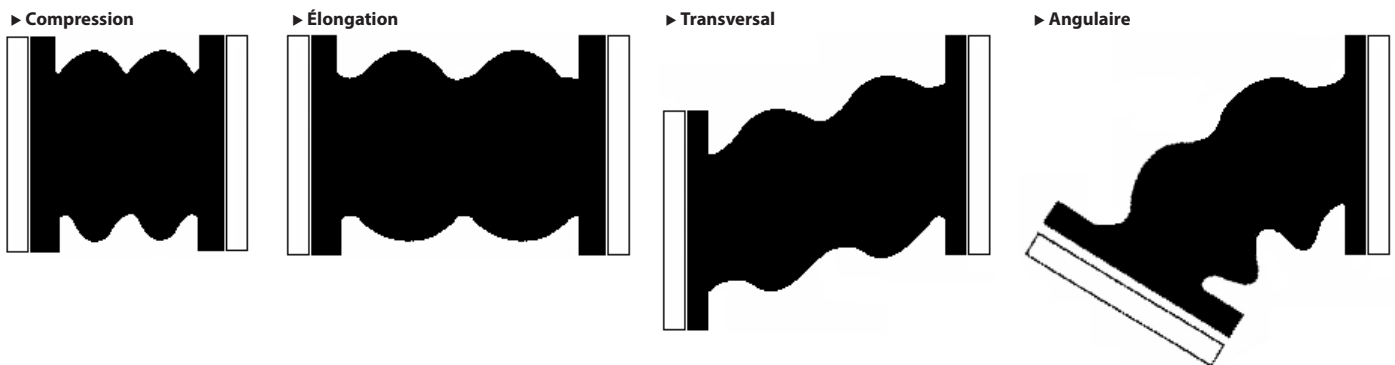
DIMENSIONS (mm)



DN	DN1	L	L1	Ø P	W (sur plat)	W1 (sur plat)	Compression*	Élongation*	Transversal*	Angulaire*	Poids (kg)
15	M42	200	151	14	27	49	22	6	22	30°	0.6
20	M42	200	151	16	33	49	22	6	22	30°	0.55
25	M52	200	150	21	41	60	22	6	22	30°	0.85
32	M60	200	143	25	50	70	22	6	22	30°	1.25
40	M68	200	137	32	55	79	22	6	22	30°	1.6
50	M82	200	130	42	69	95	22	6	22	20°	2.4
65	M98	240	166	58	85	113	22	6	22	15°	3.5
80	M115	240	156	62	97	127	22	6	22	15°	5.2

* Les mouvements maximum ne peuvent pas être appliqués simultanément.

MOUVEMENTS Selon données ci-dessus



COMPENSATEUR DE DILATATION

COMPENSATEUR DE DILATATION TUBULAIRE

réf. 1955TA

CARACTÉRISTIQUES TECHNIQUES

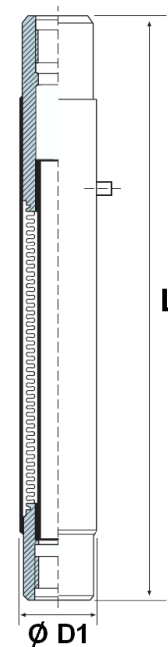
- Type : compensateur de dilatation tubulaire à soufflet
dilatation axiale uniquement
pour colonne montante de chauffage
- Gamme dimensionnelle : DN 15-50
- Classe de pression : PN 16
- Température de service : -20 à +300 °C
- Raccordement : taraudé GAZ
- Matériaux : embouts, chemise interne et butée acier st 37.2
soufflet inox 316Ti
protection extérieure aluminium

DIMENSIONS (mm)

DN	Ø D1	L	Mouvement axial	Poids (kg)
15	38	240	± 25	0.73
20	38	240	± 25	0.66
25	48.3	265	± 25	0.96
32	60.3	300	± 25	1.7
40	75	300	± 25	2.99
50	75	300	± 25	2.55

PRESSION (BAR) / TEMPÉRATURE (°C)

Température	20	100	150	200	250	300
Pression	16	14.4	13.6	12.8	12	10



COMPENSATEUR DE DILATATION À SOUDER BW

réf. 1955BW

CARACTÉRISTIQUES TECHNIQUES

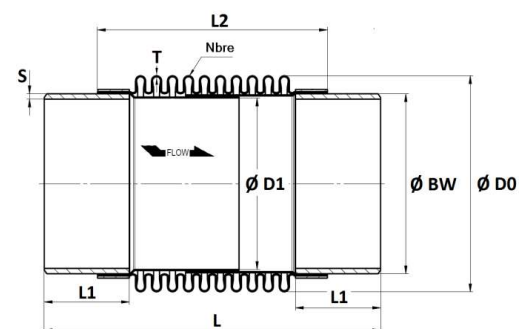
- Type : compensateur de dilatation à soufflet inox à souder BW
dilatation axiale uniquement
pour réseaux haute température
- Gamme dimensionnelle : DN 25-250
- Classe de pression : PN 16
- Température de service : -20 à +300 °C
- Raccordement : à souder BW
- Matériaux : embouts acier St 37.2
chemise interne et externe inox 321
soufflet et bande inox 321

DIMENSIONS (mm)

DN	Ø BW	L	L1	L2	Ø D0	Ø D1	S	T	Nbre spires	Mouvement axial	Poids (kg)
25	38	185	55	105	48.8	32	2.6	0.3	17	± 11	0.37
32	42.4	185	55	105	55.6	36	2.6	0.3	17	± 10	0.44
40	48.3	200	50	120	61	41.4	2.6	0.3	17	± 13	0.53
50	60.3	270	75	140	77	53.5	2.9	0.4	20	± 20	1.11
65	76.1	260	80	120	96	70	2.9	0.4	16	± 20	1.37
80	88.9	275	75	145	112	78	3.2	0.5	15	± 25	1.86
100	114.3	310	60	210	141	103.5	3.6	0.6	20	± 32	2.94
125	139.7	310	85	160	165	127.3	4	0.6	16	± 33	3.89
150	168.3	350	60	250	201	156	4.5	0.6	20	± 40	5.85
200	219.1	330	65	220	252	207	6.3	0.8	16	± 33	9.4
250	273	360	60	260	325.8	261	6.3	1	14	± 40	13.97

PRESSION (BAR) / TEMPÉRATURE (°C)

Température	20	100	150	200	250	300
Pression	16	14.4	13.6	12.8	12	10



COMPENSATEUR MÉTALLIQUE

COMPENSATEUR DE DILATATION À BRIDES PN 16

réf. 1955B

CARACTÉRISTIQUES TECHNIQUES

- Type : compensateur de dilatation à soufflet à brides
dilatation axiale uniquement
pour réseaux haute température
- Gamme dimensionnelle : DN 15-50
- Classe de pression : PN 16
- Température de service : -20 à +300 °C
- Raccordement : à bride PN 16 - unidirectionnel
- Matériaux : brides acier St 37.2
chemise interne et externe inox 321
soufflet et bande inox 321

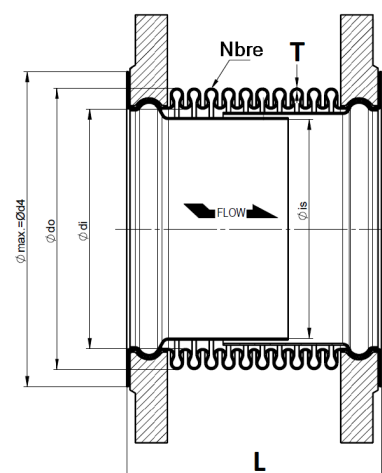


DIMENSIONS (mm)

DN	L	Ø do	Ø di	Ø d4 maxi	Ø is	T	Nbre spires	Mouvement axial	Poids (kg)
25	105	48.2	38	68	32	0.3	17	± 11	2.05
32	105	55.6	42.4	78	36	0.3	17	± 10	3.09
40	120	61	48.3	88	41.4	0.3	17	± 13	3.38
50	150	77	60.3	102	53.5	0.4	20	± 20	4.62
65	140	96	76.1	122	70	0.4	16	± 20	5.65
80	155	112	88.9	138	78	0.5	15	± 25	7.02
100	220	141	114.3	158	103.5	0.6	20	± 32	8.77
125	190	165	139.7	188	127.3	0.6	16	± 33	11.24
150	270	201	168.3	212	156	0.6	20	± 40	15.11
200	275	252	219.1	268	207	0.8	16	± 33	21.07
250	285	314	273	320	256	1	14	± 40	31

PRESSION (BAR) / TEMPÉRATURE (°C)

Température	20	100	150	200	250	300
Pression	16	14.4	13.6	12.8	12	10



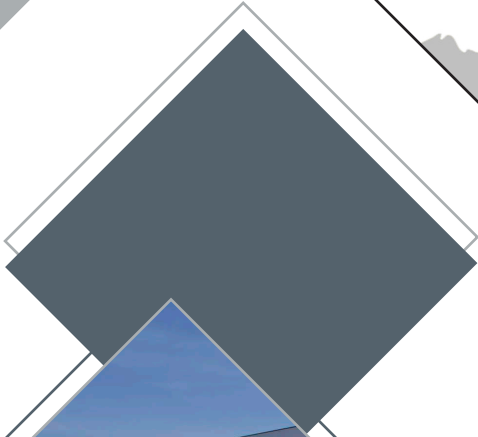
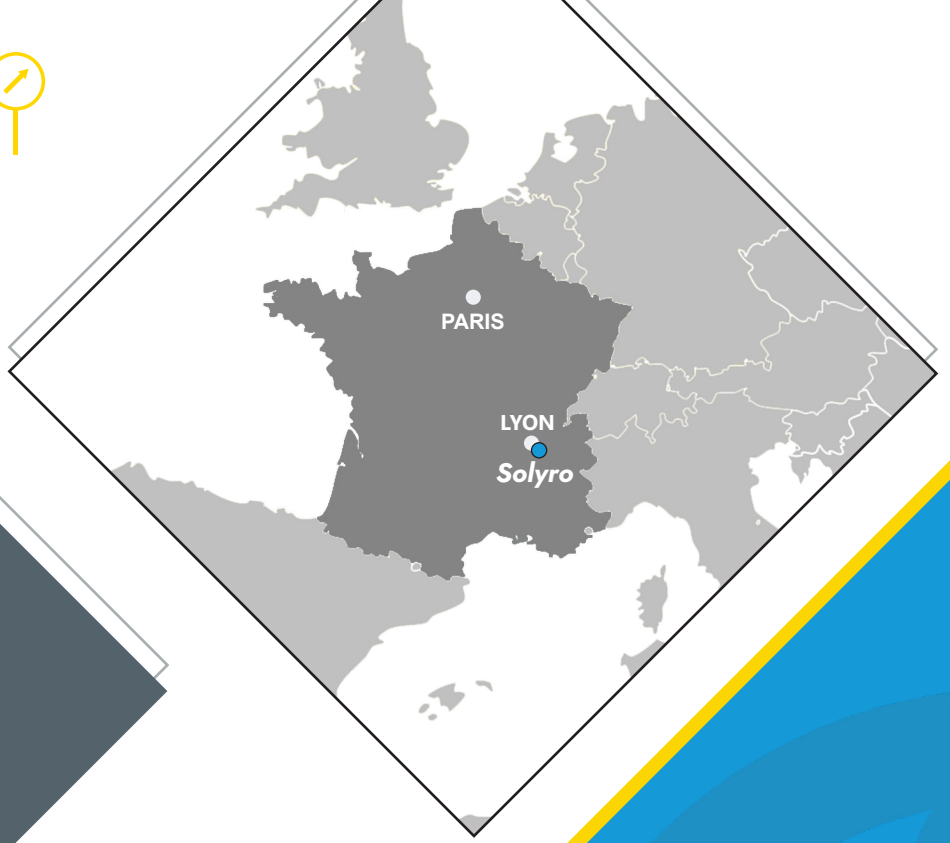
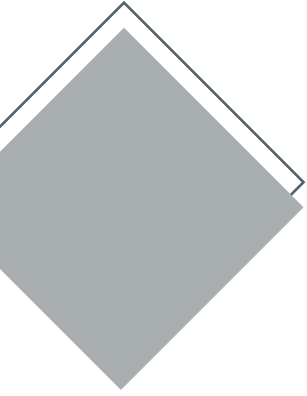
COMPENSATEUR DE DILATATION MÉTALLIQUE À SOUFFLET

> NOUS CONSULTER

CARACTÉRISTIQUES TECHNIQUES

- Utilisations :
 - industrie chimique
 - approvisionnement en gaz et en eau
 - industrie papetière
 - industrie pétrolière
- Avantages :
 - compensation des dilatations
 - réduction des contraintes
 - amortissement des oscillations et du bruit
 - compensation de l'affaissement du sol, de la fondation et des imprécisions de mont
- Matériaux :
 - aciers thermorésistants
 - acier haute température
 - acier non allié
 - aciers inoxydables
 - alliage à base de nickel
- Gamme dimensionnelle : DN 15-3400
- Classe de pression : PN 16 (autres sur demande)
- Température de service : -196 °C à +900 °C suivant matériaux
- Raccordements :
 - à brides suivant EN 1092 (autres standards sur demande : DIN, ANSI, BS, VG, SAE...)
 - BW à souder suivant ISO (autres standards sur demande)
 - tarudé GAZ
- Options :
 - manchons de guidage internes
 - housses de protection





Solyro

A RUBIX
Company

Société Lyonnaise de Robinetterie

33, av. Franklin Roosevelt - 69150 Décines Charpieu - France

+33 (0)4 78 58 34 81

mail@solyro.com

www.solyro.com

[LinkedIn SOLYRO](#)

CERTIFIÉ
ISO 9001-14001

