

CATALOGUE SOLYRO

ROBINETTERIE INDUSTRIELLE - MOTORISATION - INSTRUMENTATION

Solyro

A RUBIX
Company



CLAPETS & DISCONNECTEURS

SOLYRO, votre solution adaptée pour la maîtrise de fluides

CLAPET DE NON-RETOUR À BATTANT

CLAPET À BATTANT LAITON

réf. 1015

réf. 1016

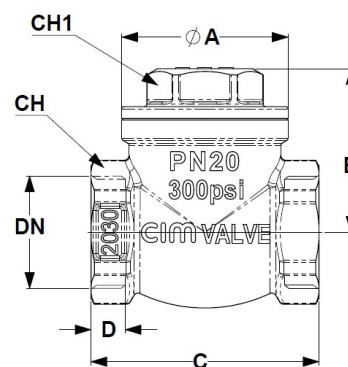
CARACTÉRISTIQUES TECHNIQUES

- Type : clapet à battant laiton
installation horizontale ou verticale (fluide ascendant)
- Gamme dimensionnelle : DN 15-100
- Classe de pression :
 - PN 20 - DN 15-50
 - PN 16 - DN 65-100
- Température de service :
 - 1015 :
 - 10 à +180 °C (DN 15-50)
 - 10 à +150 °C (DN 65-100)
 - 1016 :
 - 10 à +120 °C (DN 15-50)
 - 10 à +95 °C (DN 65-100)
- Raccordement : taraudé GAZ (NPT sur demande)
- Matériaux : laiton
- Étanchéité :
 - 1015 : métal / métal
 - 1016 : siège en caoutchouc (HNBR)



DIMENSIONS (mm)

DN	Pouces	ØA	B	C	D	CH	CH1	Kvs (m³/h)	Poids (kg)
15	1/2"	35	34.5	48	12.5	28	22	8	0.19
20	3/4"	38.5	37	54	14.5	34	26	12	0.28
25	1"	45.5	43.5	64	15	41	32	23	0.41
32	1 1/4"	58	51	79	18.5	50	37	33	0.7
40	1 1/2"	62	55	85	18.5	57	42	42	0.9
50	2"	72	62.5	100	20	70	52	72	1.42
65	2 1/2"	86.5	80	120.5	24	85	65	222	2.25
80	3"	98.5	90	136	31.5	100	75	360	3.3
100	4"	124.5	113	170	24.5	127	89	540	5.85



CLAPET À BATTANT INOX

réf. 1015I

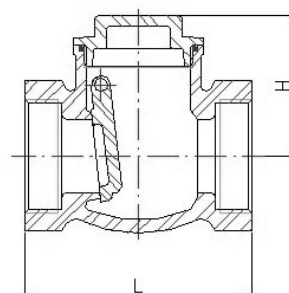
CARACTÉRISTIQUES TECHNIQUES

- Type : clapet à battant inox
installation horizontale ou verticale (fluide ascendant)
- Gamme dimensionnelle : DN 15-100
- Classe de pression : PN 16
- Température de service : -30 à +180 °C
- Raccordement : taraudé GAZ
- Matériaux : inox 316
- Étanchéité : métal / métal
- Options : -60 à +200 °C



DIMENSIONS (mm)

DN	Pouces	H	L	Kvs (m³/h)	Poids (kg)
15	1/2"	44	65	2.2	0.31
20	3/4"	53	80	4.4	0.49
25	1"	58	90	8.2	0.72
32	1 1/4"	62	105	16.4	1.04
40	1 1/2"	73	120	24.1	1.65
50	2"	78	141	44.2	2.39



CLAPET DE NON-RETOUR À BATTANT

CLAPET SANDWICH À BATTANT

réf. 1455W

réf. 1459W

CARACTÉRISTIQUES TECHNIQUES

- Type : clapet sandwich à battant
installation horizontale ou verticale (fluide ascendant)
- Gamme dimensionnelle : DN 32-300 (jusqu'au DN 1000 sur demande)
- Classe de pression :
 - PN 10-40 : DN 32-80
 - PN 10-16 : DN 80-200
 - PN 10 : DN 250-300
- Température de service :
 - 1455WE : -65 à +150 °C - Joint EPDM
 - 1459WN : -30 à +100 °C - Joint NBR
 - 1459WT : -200 à +250 °C - Joint PTFE
- Raccordement : entre brides (sandwich)
- Matériaux :
 - 1455Wx : corps acier A105 et battant acier A216
 - 1459Wx : corps et battant inox 316
- Options :
 - fixation avec trous taraudés
 - avec commande manuelle
 - avec câble de mise à la terre
 - conception renforcée avec plaques de maintien
 - disque avec soupape de surpression intégrée

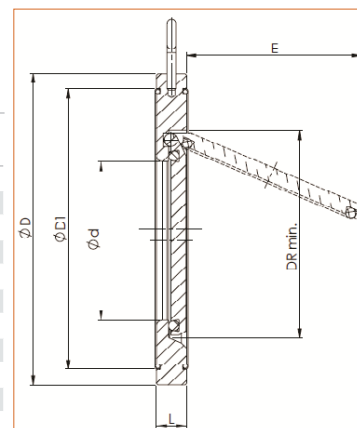
Autres conditions de service, raccordement et matériaux sur demande



DIMENSIONS (mm)

DN	Ø D					L	Ø d	Ø D1	E	DR	Kvs (m³/h)	Poids (kg)
	PN 6	PN 10	PN 16	PN 25	PN 40							
32	79	85	85	85	85	15	18	59	22	37	16.2	0.67
40	89	95	95	95	95	16	22	72	25	43	22.2	0.85
50	98	109	109	109	109	14	32	86	37	54	54	0.91
65	118	129	129	129	129	14	40	109	50	70	75	1.24
80	134	144	144	144	144	14	54	119	61	82	112	1.51
100	154	164	164	170	170	18	70	146	77	106	172	2.44
125	184	195	195	196	196	18	92	173	98	131	342	3.36
150	209	220	220	226	226	20	112	197	120	159	490	4.71
200	264	275	275	286	294	22	154	255	160	207	1128	7.73
250	319	330	331	344	356	26	192	312	190	260	1500	13.3
300	375	380	386	404	421	32	227	363	220	309	2290	21

Autres DN sur demande



CLAPET À BATTANT À SIÈGE INCLINÉ

> NOUS CONSULTER

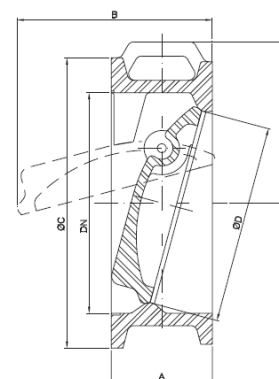
CARACTÉRISTIQUES TECHNIQUES

- Type : clapet à battant à siège incliné type « Wafer »
installation horizontale ou verticale (fluide ascendant)
- Gamme dimensionnelle : DN 40-900
- Classe de pression : PN 10-40
- Température de service : -
- Raccordement : entre brides (sandwich)
- Matériaux : inox 316
- Étanchéité : métal / métal
- Options :
 - ressort auxiliaire réduisant le temps de fermeture
 - fabrication mécano-soudée
 - contrepoids avec ou sans amortissement

DIMENSIONS (mm)

DN	PN	A	B	Ø C	Ø D	E	Poids (kg)
40	40	33	45	84	34	-	0.8
50	40	43	54	102.5	44	-	1
65	40	46	64	121.5	58	-	2
80	40	64	85	134.5	72	-	3
100	40	64	98	162	90	-	4.5
125	40	70	116.5	192	112	-	6.5
150	40	76	136	219	135	-	7.5
200	40	89	222.5	273	180	155	15
250	40	114	221	329	225	182.5	26.5
300	40	114	251	378	270	210	33.5

Autres DN sur demande



CLAPET DE NON-RETOUR À BATTANT

CLAPET À BATTANT ACIER PN 16-40

réf. 1467B à 1469B

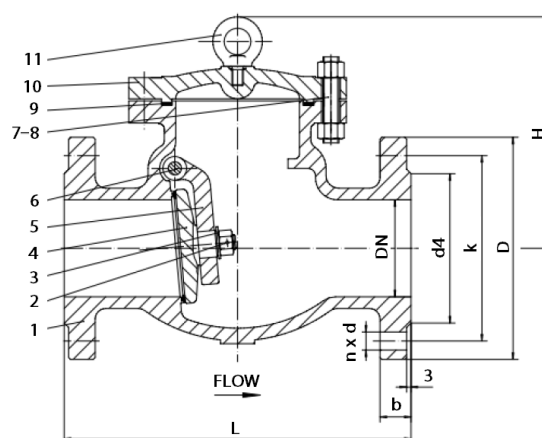
CARACTÉRISTIQUES TECHNIQUES

- Type : clapet à battant à chapeau boulonné
installation horizontale ou verticale (fluide ascendant)
- Gamme dimensionnelle : DN 50-200
- Référence : **1467B** **1468B** ⁽¹⁾ **1469B**
- Classe de pression : PN 16 PN 25 PN 40
- Température de service : -10 à 400 °C
- Raccordement : à brides
- Matériaux : acier
- Étanchéité : métal / métal

⁽¹⁾ Conception PN 40 avec perçage PN 25

NOMENCLATURE

N°	Désignation	Matériaux
1	Corps / siège	GP240GH+N / Stellite
2	Écrou du disque	X20Cr13
3	Rondelle	X20Cr13
4	Disque / portée	GP240GH+N / X20Cr13
5	Bras de disque	GP240GH+N
6	Charnière	X20Cr13
7-8	Vis et écrous	25CrMo4
9	Joint de chapeau	Inox 304 + graphite
10	Chapeau	GP240GH+N
11	Vis à oeil	Acier galvanisé



DIMENSIONS (mm)

► 1467B - PN 16

DN	L	H	D	k	d4	b	n x d	Poids (kg)
50	200	160	165	125	102	18	4 x Ø 18	16
65	240	165	185	145	122	18	4 x Ø 18	22
80	260	180	200	160	138	20	8 x Ø 18	25
100	300	210	235	180	158	20	8 x Ø 18	37
125	350	240	250	210	188	22	8 x Ø 18	57
150	400	265	285	240	212	22	8 x Ø 22	83
200	500	320	340	295	268	24	12 x Ø 22	157

► 1468B - PN 25

DN	L	H	D	k	d4	b	n x d	Poids (kg)
50	230	172	165	125	102	20	4 x Ø 18	20
65	290	193	185	145	122	22	8 x Ø 18	24
80	310	207	200	160	138	24	8 x Ø 18	26
100	350	247	235	190	162	24	8 x Ø 22	55
125	400	268	270	220	188	26	8 x Ø 26	65
150	480	298	300	250	218	28	8 x Ø 26	80
200	600	370	375	310	278	34	12 x Ø 26	160

► 1469B - PN 40

DN	L	H	D	k	d4	b	n x d	Poids (kg)
50	230	172	165	125	102	20	4 x Ø 18	20
65	290	193	185	145	122	22	8 x Ø 18	24
80	310	207	200	160	138	24	8 x Ø 18	26
100	350	247	235	190	162	24	8 x Ø 22	55
125	400	268	270	220	188	26	8 x Ø 26	65
150	480	298	300	250	218	28	8 x Ø 26	80
200	600	370	375	320	285	34	12 x Ø 30	160

CLAPET DE NON-RETOUR À BATTANT

VALVOSIDER
 MANUFACTURER OF VALVES

CLAPET À BATTANT ACIER CLASS 150-1500 LBS

réf. 1461B à 1465B

CARACTÉRISTIQUES TECHNIQUES

- Type : clapet à battant à chapeau boulonné norme ASME
installation horizontale ou verticale (fluide ascendant)
- Gamme dimensionnelle : 2"-24" (autres DN jusqu'à 48" sur demande)
- Référence : **1461B** **1462B** **1463B** **1464B** **1465B**
- Classe de pression : Class 150 Class 300 Class 600 Class 900 Class 1500
- Température de service : -29 à +540 °C
- Raccordement : à brides (BW sur demande)
- Matériaux : acier
- Étanchéité : métal / métal
- Options :
 - construction en acier allié ou inox
 - Class 2500
 - modèle PN 10, 16, 25, 40, 63, 100, 160

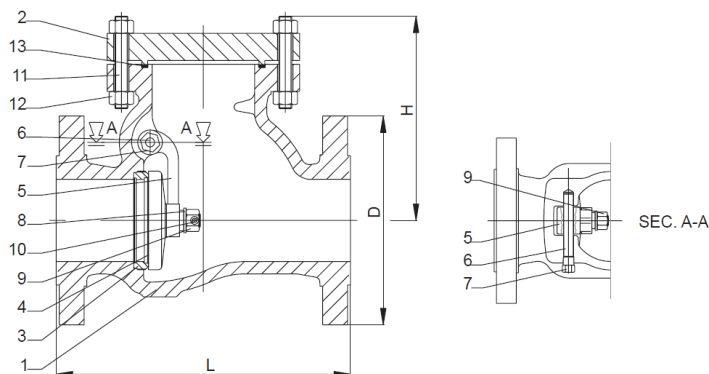


PRESSION (BAR) / TEMPÉRATURE (°C)

Référence	Class	-29 à 38 °C	50 °C	100 °C	150 °C	200 °C	250 °C	300 °C	350 °C	400 °C	425 °C	450 °C	500 °C	525 °C	540 °C
1461B	150	19.6	19.2	17.7	15.8	14.0	12.1	10.2	8.4	6.5	5.6	4.7	2.8	1.9	-
1462B	300	51.1	50.1	46.4	45.2	43.8	41.7	38.7	37.0	34.5	28.8	20.0	8.8	5.2	-
1463B	600	102.1	100.2	92.8	90.5	87.6	83.4	77.5	73.9	69.0	57.5	40.1	17.6	10.4	6.5
1464B	900	153.2	150.2	139.1	135.7	131.5	125.2	116.2	110.9	103.5	86.3	60.1	26.4	15.5	9.8
1465B	1500	255.3	250.4	231.9	226.1	219.1	208.6	193.7	184.8	172.5	143.8	100.2	44.0	16.3	16.3

NOMENCLATURE

N°	Désignation	Matériaux
1	Corps	WCB
2	Chapeau	WCB
3	Slège	F6A
4	Portée	F6A
5	Charnière	A105
6	Axe de la charnière	F6A
7	Bouchon	A105
8	Rondelle	A105
9	Écrou	2H
10	Goupille	F316
11	Vis	B7
12	Écrous	2H
13	Joint	Inox spiralé renforcé graphite



DIMENSIONS (mm)

► 1461B - CLASS 150				► 1462B - CLASS 300				► 1463B - CLASS 600				► 1464B - CLASS 900				► 1465B - CLASS 1500			
Pouces	L	D	H	Pouces	L	D	H	Pouces	L	D	H	Pouces	L	D	H	Pouces	L	D	H
2"	203	152	150	2"	267	165	150	2"	292	165	194	2"	368	216	263	2"	368	216	263
2 1/2"	216	178	180	2 1/2"	292	191	180	2 1/2"	330	191	211	3"	381	241	265	3"	470	267	304
3"	241	191	195	3"	318	210	200	3"	356	210	230	4"	457	292	326	4"	546	311	423
4"	292	229	220	4"	356	254	225	4"	432	273	292	6"	610	381	352	6"	705	394	506
5"	330	254	230	5"	400	279	270	5"	508	330	306	8"	737	470	409	8"	832	483	716
6"	356	279	270	6"	445	318	300	6"	559	356	368	10"	838	546	536	10"	991	584	762
8"	495	343	330	8"	533	381	355	8"	660	419	408	12"	965	610	600	12"	1130	673	818
10"	622	406	350	10"	622	445	390	10"	787	508	468	14"	1029	641	700	14"	1257	749	-
12"	699	483	400	12"	711	521	445	12"	838	559	516	16"	1130	705	762	16"	1384	826	-
14"	787	533	440	14"	838	584	495	14"	889	603	564	18"	1219	787	822	18"	1537	914	-
16"	864	597	490	16"	864	648	530	16"	991	686	666	20"	1321	857	885	20"	1664	984	-
18"	978	635	550	18"	978	711	610	18"	1092	743	740	24"	1549	1041	1000	24"	1943	1168	-
20"	978	699	620	20"	1016	775	660	20"	1194	813	838								
24"	1295	813	740	24"	1346	914	750	24"	1397	940	-								

CLAPET DE NON-RETOUR À DOUBLE BATTANT

CLAPET À DOUBLE BATTANT

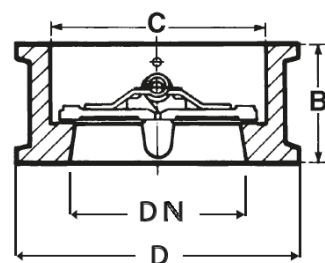
réf. 1453B

CARACTÉRISTIQUES TECHNIQUES

- Type : clapet à double battant type «Wafer»
installation horizontale ou verticale (fluide ascendant)
- Gamme dimensionnelle : DN 50-400
- Classe de pression : PN 16
- Température de service : -10 à +100 °C
- Raccordement : entre brides PN 10-16 (sandwich)
- Matériaux : corps fonte, battant inox
- Revêtement : époxy - interne et externe
- Étanchéité : EPDM

DIMENSIONS (mm)

DN	Pouces	B	C	D	Kvs (m³/h)	Poids (kg)
50	2"	54	60	109	35.7	1.2
65	2 1/2"	54	73	129	69	1.8
80	3"	57	89	144	116	2.9
100	4"	64	114	164	212	3.9
125	5"	70	141	194	458	5.8
150	6"	76	168	220	685	8
200	8"	95	219	275	1447	14
250	10"	108	273	330	2271	22
300	12"	143	324	380	3709	34
400	16"	191	410	491	5837	83



CLAPET À DOUBLE BATTANT

GENEBRE

réf. 14530B

réf. 14532B

CARACTÉRISTIQUES TECHNIQUES

- Type : clapet à double battant type «Wafer»
installation horizontale, verticale ou inclinée (fluide ascendant)
- Référence : **14530B** **14532B**
- Matériaux : corps fonte, battant inox tout inox
- Revêtement : époxy - externe aucun
- Étanchéité : NBR FKM
- Raccordement : entre brides (sandwich)
- Classe de pression : PN 16 PN 25
- Gamme dimensionnelle : DN 50-300 -20 à +180 °C
- Température de service : -10 à +100 °C

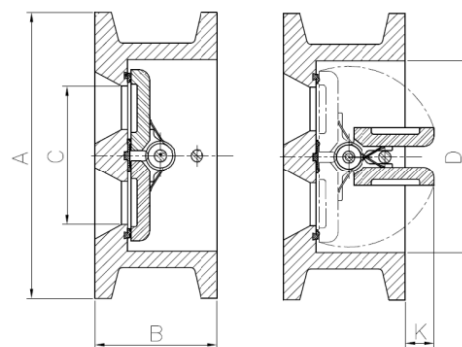
DIMENSIONS (mm)

► 14530B - PN 16

DN	Pouces	A	B	C	D	K	Kvs (m³/h)	Poids (kg)
50	2"	101	54	48	66	5	68	1.5
65	2 1/2"	119	54	59	80	11	111	2.1
80	3"	133	57	72	95	11	206	2.7
100	4"	164	64	90	117	24	266	4.1
125	5"	194	70	110	145	34	455	6.5
150	6"	220	76	135	170	43	813	7.9
200	8"	275	95	175	224	67	1132	15.8
250	10"	328	108	224	265	80	1950	23
300	12"	378	143	262	312	96	2300	40.5

► 14532B - PN 25

DN	Pouces	A	B	C	D	K	Kvs (m³/h)	Poids (kg)
50	2"	101	54	48	66	5	68	1.3
65	2 1/2"	119	54	59	80	11	111	1.8
80	3"	133	57	72	95	11	206	2.4
100	4"	164	64	90	117	24	266	3.9
125	5"	194	70	110	145	34	455	6.3
150	6"	220	76	135	170	43	813	8.1
200	8"	275	95	175	224	67	1132	15.5
250	10"	337	108	215	255	80	1950	21.3
300	12"	378	143	254	302	96	2300	34



CLAPET DE NON-RETOUR À BOULE

CLAPET À BOULE FONTE REVÊTU ÉPOXY

réf. 1470

réf. 1470B

réf. 1470BF

CARACTÉRISTIQUES TECHNIQUES

- Référence : **1470**
- Type : clapet à boule taraudé gaz
installation horizontale ou verticale
(fluide ascendant)
- Gamme dimensionnelle : **1" - 2" 1/2 (3" sur demande)**
- Classe de pression : PN 10
- Température de service : -10 à +80°C
- Raccordement : taraudé GAZ
- Matériaux : fonte revêtu époxy
- Étanchéité : joint NBR monté dans le corps

- **1470B**
- clapet à boule à brides
installation horizontale ou verticale
(fluide ascendant)
- DN 50-350
- PN 10-16
- -10 à +80°C
- à brides PN 10-16
- fonte revêtu époxy
- revêtement caoutchouc (NR) de la boule

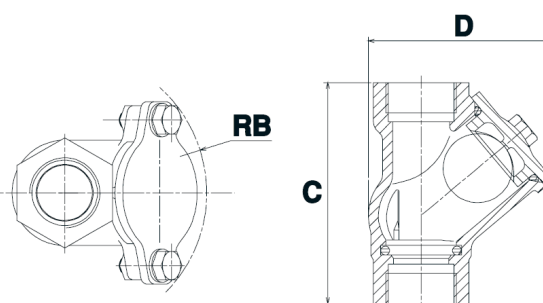
- **1470BF**
- clapet à boule flottante à brides
installation horizontale ou verticale
(fluide ascendant)
- DN 50-350
- PN 10-16
- -10 à +60 °C
- à brides PN 10-16
- fonte revêtu époxy
- revêtement caoutchouc (NR) de la boule

DIMENSIONS (mm)

► 1470 - PN 10

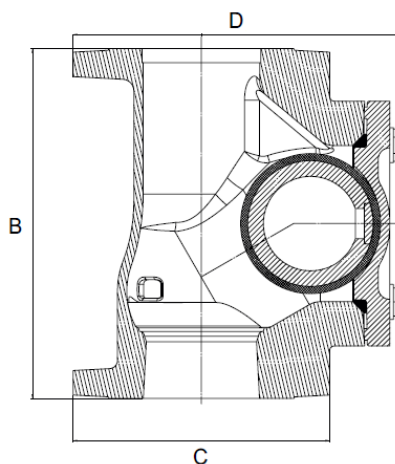
DN	Pouces	RB	C	D	Kvs (m³/h)	Poids (kg)
25	1"	76	114	95	19.63	1.3
32	1" 1/4	85	132	110.5	28.44	1.9
40	1" 1/2	93	145	121	56.97	2.45
50	2"	107	173.5	144	75.86	3.5
65	2" 1/2	127	200	174.5	115.70	5.9

DN 80 sur demande



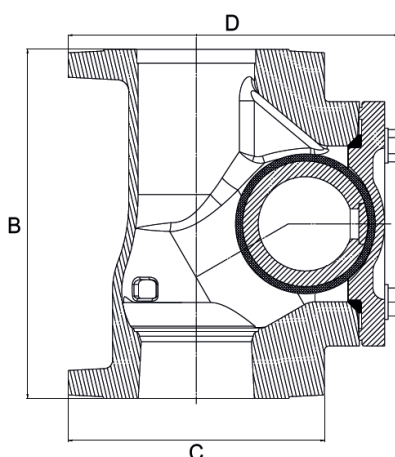
► 1470B - PN 10-16

DN	Pouces	PN	B	C	D	Kvs (m³/h)	Poids (kg)
50	2"	10-16	200	165	173	72.3	5.5
65	2" 1/2	10-16	240	185	214	192.3	9.1
80	3"	10-16	260	200	252	275.8	13.3
100	4"	10-16	300	220	289	381	20.9
125	5"	10-16	350	250	368	746.4	27.5
150	6"	10-16	400	285	424	1161	35.7
200	8"	10	500	340	509	2136.3	63.7
250	10"	10	600	400	582	3198.2	128.9
300	12"	10	700	455	721	4153.4	220.1
350	14"	10	875	505	820	5861.6	345.6



► 1470BF - PN 10-16

DN	Pouces	PN	B	C	D	Poids (kg)
50	2"	10-16	200	165	173	5.5
65	2" 1/2	10-16	240	185	214	9.1
80	3"	10-16	260	200	252	13.3
100	4"	10-16	300	220	289	20.9
125	5"	10-16	350	250	368	27.5
150	6"	10-16	400	285	424	35.7
200	8"	10	500	340	509	63.7
250	10"	10	600	400	582	128.9
300	12"	10	700	455	721	220.1
350	14"	10	875	505	820	345.6



CLAPET DE NON-RETOUR À DISQUE WAFER

CLAPET À DISQUE WAFER INOX 316

GENEBRE

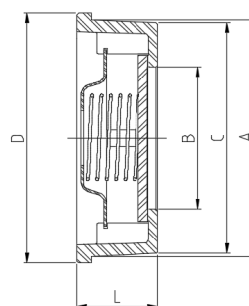
réf. 1457BG

CARACTÉRISTIQUES TECHNIQUES

- Type : clapet à disque « Wafer » avec centreur
installation toutes positions
- Gamme dimensionnelle : DN 15-200
- Classe de pression :
 - PN 25 (DN 15-100)
 - PN 40 (DN 125-200)
- Température de service : -20 à +240 °C
- Raccordement : entre brides (sandwich)
- Matériaux : corps, disque et ressort inox 316
- Étanchéité : métal / métal

DIMENSIONS (mm)

DN	Pouces	A	B	C	D	L	Kvs (m³/h)	Poids (kg)
15	1/2"	34	15	33	39	16	4.9	0.09
20	3/4"	41	20	40	46	19	8.8	0.12
25	1"	49	25	47.5	54	22	11.2	0.2
32	1 1/4"	62	32	59.5	70	28	20.7	0.38
40	1 1/2"	71	40	68	81	32	29	0.52
50	2"	85	48	81.5	94	40	40	0.78
65	2 1/2"	102	62	97	113	46	57	1.24
80	3"	123	75	117.5	132	50	85	1.87
100	4"	140	95	134.5	150	60	95	2.65
125	5"	177	118	169	187	90	192	5.5
150	6"	205	140	196	217	106	255	8.3
200	8"	261	185	245.5	274	140	425	16.1



CLAPET À DISQUE WAFER INOX 316L

réf. 1457BSO

CARACTÉRISTIQUES TECHNIQUES

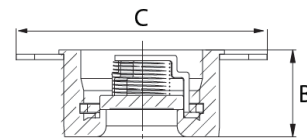
- Type : clapet à disque « Wafer » haute performance
installation toutes positions
tresse anti-statique intégrée (DN 20-200)
- Gamme dimensionnelle : DN 15-200
- Classe de pression :
 - PN 40 (PN 16 pour DN 200)
 - sur demande : PN 6, PN 10/16, PN 40 pour tous DN
- Température de service : -50 à +350 °C
- Raccordement : entre brides (sandwich)
- Matériaux : corps, disque et ressort inox 316
- Étanchéité : métal / métal

DIMENSIONS (mm)

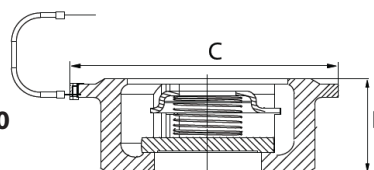
DN	Pouces	B	C	Kvs (m³/h)	Poids (kg)
15	1/2"	16	53	3.6	0.1
20	3/4"	19	63	7.2	0.14
25	1"	22	73	10.9	0.23
32	1 1/4"	28	84	18.5	0.35
40	1 1/2"	31.5	94	23.8	0.52
50	2"	40	109	35.6	0.73
65	2 1/2"	46	129	69.5	1.52
80	3"	50	144	93.7	2.17
100	4"	60	170	134	3.35
125	5"	90	192	273.85	8.55
150	6"	106	224	347.4	12.7
200	8"	140	273	549.7	23.4



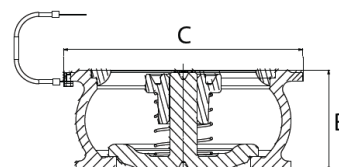
► DN 15



► DN 20-100



► DN 125-200



CLAPET À DISQUE WAFER

réf. 1457W

CARACTÉRISTIQUES TECHNIQUES

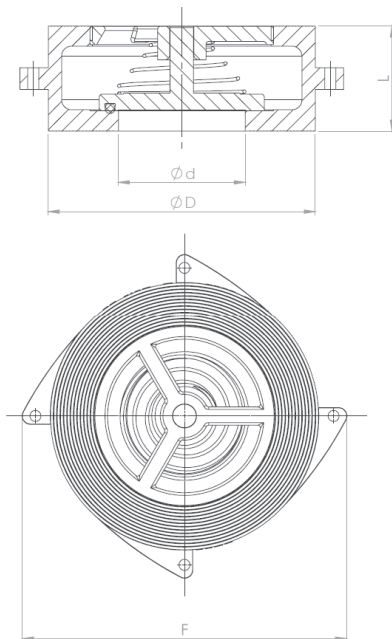
- Type : clapet à disque « Wafer »
installation toutes positions
- Gamme dimensionnelle : DN 15-300
- Classe de pression :
 - PN 6-40, Class 150/300 : DN 15-100
 - PN 10-40, Class 150/300 : DN 125-300
- Température de service :
 - 1457W** : -196 à +300 °C - métal / métal
 - 1457WN** : -30 à +100 °C - Joint NBR
 - 1457WT** : -196 à +250 °C - Joint PTFE
- Raccordement : entre brides (sandwich)
- Matériaux :
 - corps et disque inox 316
 - ressort inox 316 Ti
- Options :
 - fixation avec trous taraudés
 - avec flasques taraudés ou filetés
 - avec câble de mise à la terre
 - différentes surfaces d'étanchéité selon diverses normes

Autres conditions de service, raccordement et matériaux sur demande

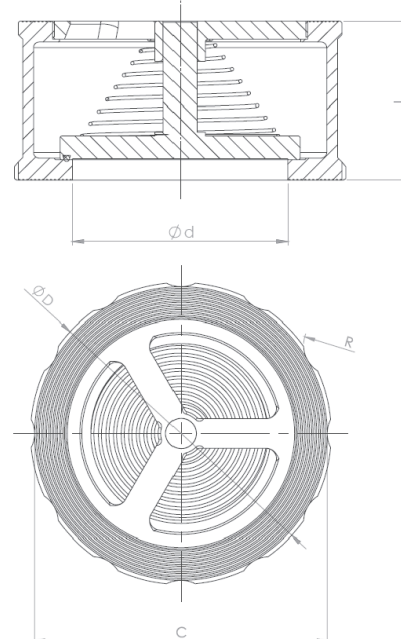


DIMENSIONS (mm)

► DN 15-100



► DN 125-300



DN	Ø D	Ø d	F	L	Kvs (m³/h)	Poids (kg)
15	43	15	57	16	4	0.12
20	53	19	72	19	7	0.20
25	63	25	79	22	10	0.32
32	75	32	92	28	17	0.52
40	80	38	97	31.5	24	0.62
50	95	47	113	40	37	1.1
65	115	63	137	46	61	1.7
80	131	77	154	50	74	2.5
100	150	97.5	186	60	115	4.0

DN	C		Ø D	Ø D	Ø D	R		Ø d	L	Kvs (m³/h)	Poids (kg)
	PN 10/16	PN 25	PN 10/16	CL150	PN 40	PN 10/16	PN 25				
125	194	194	194	194	194	-	-	118.5	90	201	8.4
150	220	220	220	220	220	-	-	141	106	286	12.4
200	275	286	280	280	294	11	30	190	140	553	23.9
250	331	344	340	340	356	13	33	229	145	643	39.2
300	380	404	386	404	421	11	33	280	160	867	58.3

CLAPET N/R TOUTES POSITIONS À RESSORT



CLAPET LAITON À RESSORT

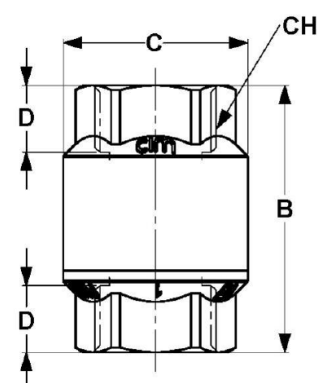
réf. 1030

CARACTÉRISTIQUES TECHNIQUES

- Type : clapet laiton à ressort
installation toutes positions
- Gamme dimensionnelle : DN 12-100
- Classe de pression : PN 20
- Température de service : -10 à +110 °C
- Raccordement : taraudé GAZ
- Matériaux :
 - corps laiton
 - obturateur Hostaform
 - ressort inox
- Étanchéité :
 - EPDM
 - FKM sur demande

DIMENSIONS (mm)

DN	Pouces	B	C	D	CH	Kvs (m³/h)	Poids (kg)
12	3/8"	55.5	35	13	25	0.8	0.21
15	1/2"	55.5	35	14	25	2.0	0.16
20	3/4"	62	42	14.5	31	5.0	0.24
25	1"	72	50	17	39	10.4	0.38
32	1"1/4	82	60	18	48	21	0.6
40	1"1/2	96	70	22	55	26	0.92
50	2"	109	83	23	67	38	1.36
65	2"1/2	129	103	29	88	108	2.51
80	3"	141	123	28	100	192	3.44
100	4"	146	160	30	123	264	5.12



CLAPET À DISQUE INOX À RESSORT

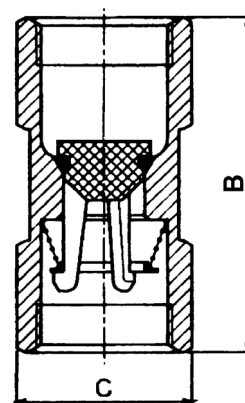
réf. 1030I

CARACTÉRISTIQUES TECHNIQUES

- Type : clapet à disque inox à ressort
installation toutes positions
- Gamme dimensionnelle : DN 08-50
- Classe de pression : PN 10
- Température de service : -10 à +80 °C
- Raccordement : taraudé GAZ
- Matériaux :
 - corps inox 304,
 - obturateur PA [polyamide] (DN 08-15) / POM [polyacétal] (DN 20-50)
 - ressort inox
- Étanchéité : FKM

DIMENSIONS (mm)

DN	Pouces	B	C	Kvs (m³/h)	Poids (kg)
08	1/4"	52.5	19	1.75	0.08
12	3/8"	54	19	2.20	0.06
15	1/2"	66	27	3.55	0.19
20	3/4"	73	30	7.10	0.22
25	1"	94	38	10.65	0.42
32	1"1/4	105	47	21.30	0.59
40	1"1/2	120	53	24.90	0.83
50	2"	156	66	38.30	1.65



CLAPET N/R TOUTES POSITIONS À RESSORT



CLAPET TOUT INOX À RESSORT

CARACTÉRISTIQUES TECHNIQUES

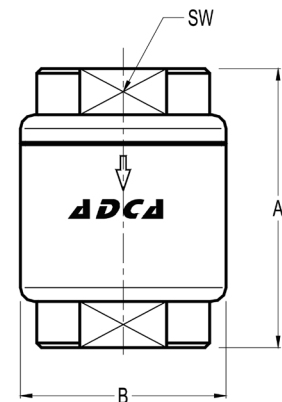
- Type : clapet tout inox à ressort
installation toutes positions
- Gamme dimensionnelle : DN 08-50
- Classe de pression : PN 25
- Température de service : max. 220 °C
- Raccordement : taraudé GAZ
- Matériaux : corps, obturateur et ressort inox
- Étanchéité :
 - métal / métal
 - EPDM, NBR, Viton ou PTFE sur demande

DIMENSIONS (mm)

DN	Pouces	A	B	SW	Poids (kg)
08	1/4"	55	40	27	0.3
12	3/8"	55	40	27	0.3
15	1/2"	55	40	27	0.3
20	3/4"	60	45	32	0.38
25	1"	70	50	41	0.54
32	1 1/4"	61	65	50	0.68
40	1 1/2"	72	80	55	0.96
50	2"	72	80	70	1.13



réf. 1036I



CLAPET TOUT INOX À RESSORT

CARACTÉRISTIQUES TECHNIQUES

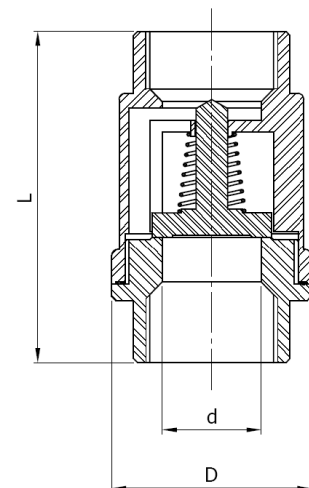
- Type : clapet tout inox à ressort
installation toutes positions
- Gamme dimensionnelle : DN 08-100
- Classe de pression : PN 63
- Température de service : -20 à +240 °C
- Raccordement : taraudé GAZ
- Matériaux : corps, obturateur et ressort inox 316
- Étanchéité : joint de corps PTFE
métal / métal

DIMENSIONS (mm)

DN	Pouces	d	D	L	Kvs (m³/h)	Pression d'ouverture (mbar)	Poids (kg)
08	1/4"	8	30.5	53	0.18	80 - 90	0.17
12	3/8"	10	30.5	53	1.11	60 - 70	0.16
15	1/2"	15	37	56	3.3	55 - 65	0.21
20	3/4"	20	42	63	7.1	50 - 60	0.29
25	1"	25	48	74	12.7	45 - 50	0.41
32	1 1/4"	30	58	81	14.1	35 - 40	0.66
40	1 1/2"	38	70	91	22.5	25 - 30	0.99
50	2"	47	82	97	31.5	25 - 30	1.42
65	2 1/2"	61	102.5	118	54	25 - 30	2.44
80	3"	75	120	138	75	20 - 25	3.80
100	4"	94	150	158	110	20 - 25	6.60



réf. 1030IG



CLAPET DE NON-RETOUR 3 PIÈCES

SÉRIE 14S

Solyro

A RUBIX
Company

Solyro

A RUBIX
Company

CLAPET 3 PIÈCES PN 63

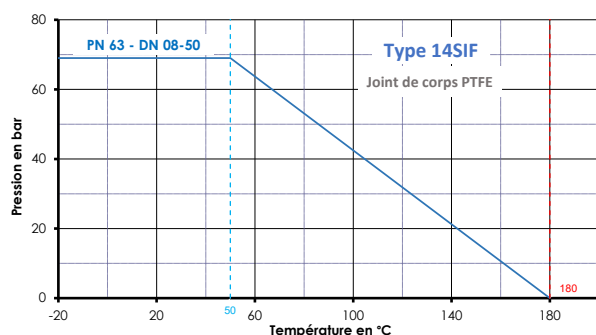
réf. 14SIF

CARACTÉRISTIQUES TECHNIQUES

- Type : clapet 3 pièces PN 63
montage toutes positions
- Gamme dimensionnelle :
 - DN 08-50
 - DN 65-100 sur demande
- Classe de pression : PN 63
- Température de service : -20 à +180 °C
- Raccordement :
 - passage intégral :
 - embouts BW : ref. 14SIF.BW
 - embouts taraudés GAZ TG : ref. 14SIF.G
 - embouts SW et taraudés GAZ NPT sur demande
- Matériaux : inox 316L
- Étanchéité : métal / métal

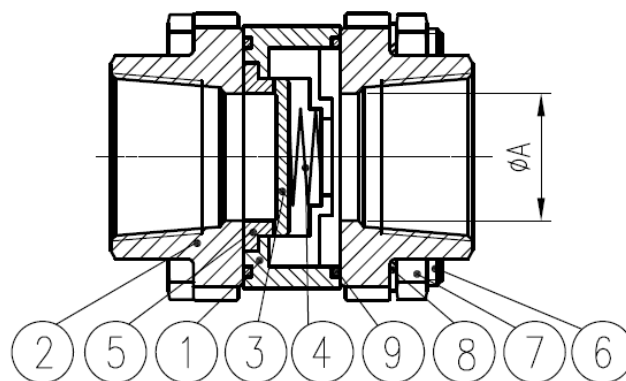


COURBE PRESSION / TEMPÉRATURE



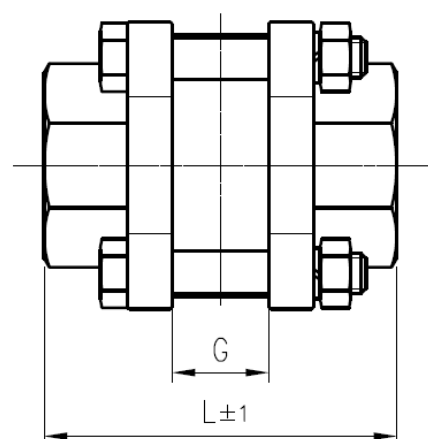
NOMENCLATURE

N°	Désignation	Matériaux
1	Corps	Inox 316L
2	Embouts	Inox 316L
3	Disque	Inox 316L
4	Ressort	Inox 316L
5	Insert	Inox 316L
6	Vis	Inox 304
7	Écrous	Inox 304
8	Rondelles	Inox 304
9	Joints de corps	PTFE



DIMENSIONS (mm)

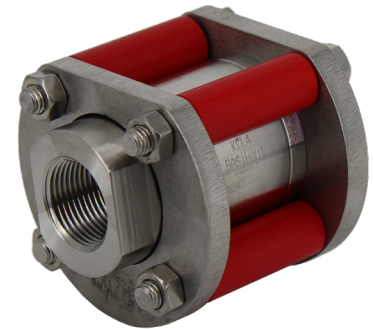
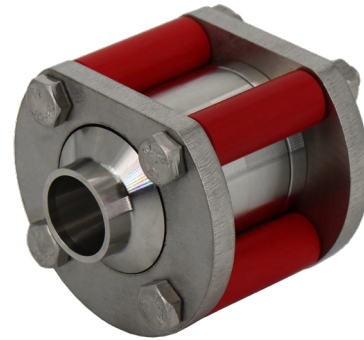
DN	Pouces	A	G	L	Pression d'ouverture (mbar)	Kvs (m³/h)	Poids (kg)
08	1/4"	11.6	16	56.1	↑ 25 ↓ 20 → 22.5	1.5	0.39
12	3/8"	12.7	16	56.1	↑ 25 ↓ 20 → 22.5	1.5	0.37
15	1/2"	15	16	58.1	↑ 25 ↓ 20 → 22.5	4.8	0.40
20	3/4"	20	19	67.2	↑ 25 ↓ 20 → 22.5	10.7	0.52
25	1"	25	22	74.3	↑ 25 ↓ 20 → 22.5	20.7	0.69
32	1 1/4"	32	28	88.3	↑ 27 ↓ 20 → 23.5	32.9	1.19
40	1 1/2"	38	31.5	97.7	↑ 28 ↓ 20 → 24	49	1.69
50	2"	50	40	106.8	↑ 29 ↓ 20 → 24.5	88.4	2.51



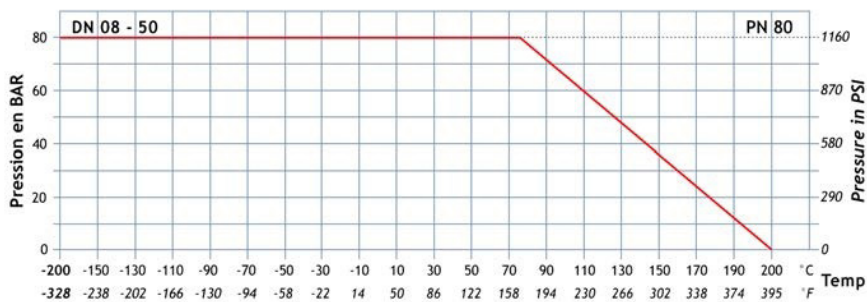
CLAPET 3 PIÈCES PN 80

CARACTÉRISTIQUES TECHNIQUES

- Type : clapet 3 pièces PN80
montage vertical préconisé
si horizontal : différence de pression aval/amont = 1 bar mini.
- Gamme dimensionnelle : DN 08-50
- Classe de pression : PN 80
- Température de service : -196 à +200 °C
- Raccordement :
 - passage intégral :
 - embouts BW : ref. 4455
 - embouts BW SMS : ref. 4455.SMS
 - embouts SW : ref. 4465
 - embouts taraudés GAZ TG : ref. 4475
 - passage réduit :
 - embouts BW : ref. 4456
 - embouts SW : ref. 4466
 - à brides sur demande
- Matériaux : inox 316
- Étanchéité : Joint de corps et siège de clapet en PTFE
- Options : version dégraissée usine pour application oxygène
version cryogénique
version 304L / 904L (UB6) / Alloy 22



COURBE PRESSION / TEMPÉRATURE

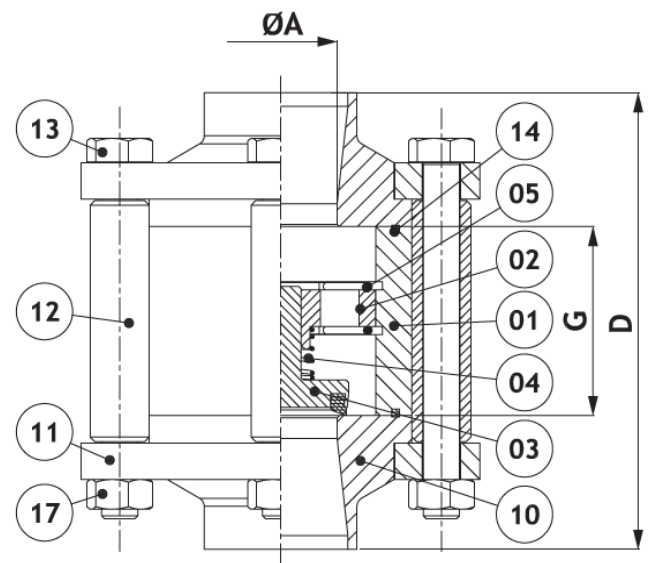


NOMENCLATURE

N°	Désignation	Matériaux
1	Corps	Inox 1.4404
2	Guide de clapet	Inox 1.4404
3	Disque	Inox 1.4404 + PTFE
4	Ressort	Inox 1.4401
5	Joint CERCLAM	Inox 1.4401
10	Embouts	Inox 1.4404
11	Brides tournantes	Inox 1.4307
12	Entretoises	PTFE
13	Vis TH	Inox 1.4301
14	Joints de corps	PTFE
17	Écrous de serrage	Inox 1.4301

DIMENSIONS (mm)

DN		Pouces		A	D	G	Poids (kg)
Pass. int.	Pass. réd.	Pass. int.	Pass. réd.				
08	-	1/4"	-	11	65	20.4	0.43
12	15	3/8"	1/2"	11	65	20.4	0.43
15	20	1/2"	3/4"	14.2	70	24.4	0.59
20	25	3/4"	1"	21	85	31.6	1.19
25	32	1"	1 1/4"	25	100	41.4	1.63
32	40	1 1/4"	1 1/2"	32	110	48.2	2.60
40	50	1 1/2"	2"	38	125	56.2	3.38
50	65	2"	2 1/2"	50	150	71.0	7.05



CLAPET DE NON-RETOUR À MEMBRANE

CLAPET À MEMBRANE PN 16

réf. 1300

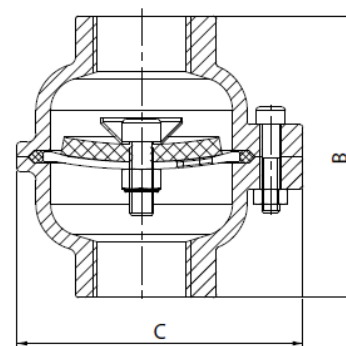
CARACTÉRISTIQUES TECHNIQUES

- Type : clapet à membrane
installation toutes positions
- Gamme dimensionnelle : DN 15-80
- Classe de pression : PN 16
- Température de service : -10 à +60 °C
- Raccordement : taraudé GAZ
- Matériaux : corps fonte revêtu époxy
joint de corps EPDM
- Étanchéité : membrane NR (caoutchouc naturel) sur support inox



DIMENSIONS (mm)

DN	Pouces	B	C	Kvs (m³/h)	Poids (kg)
15	1/2"	86	88	3.1	0.85
20	3/4"	86	88	5.8	0.85
25	1"	96	97.5	15.7	1.30
32	1"1/4	100	107.5	23.25	1.60
40	1"1/2	132	123.5	34.2	2.60
50	2"	172	139.5	54.6	4.00
65	2"1/2	196	170	86.3	6.40
80	3"	234	214	148.4	12.00



CLAPET DE NON-RETOUR À PISTON / À BILLE

CLAPET À PISTON CLASS 800 LBS

réf. 1070

CARACTÉRISTIQUES TECHNIQUES

- Type : clapet à piston chapeau boulonné
installation horizontale ou verticale (fluide ascendant)
- Gamme dimensionnelle : 3/8" - 2"
- Classe de pression : Class 800 lbs
- Passage : réduit (intégral sur demande)
- Température de service : -29 à +425 °C
- Raccordement :
 - taroué GAZ
 - taroué NPT
 - à souder SW
- TRIM : 8 (voir page 19 du catalogue généralités)
- Matériaux :
 - corps et chapeau acier forgé A105N
 - piston inox forgé A276
 - siège inox A276 + stellite
 - joint de corps inox + graphite
 - ressort inox 302
- Étanchéité : métal / métal

Autres conditions de service, raccordement et matériaux sur demande

DIMENSIONS (mm)

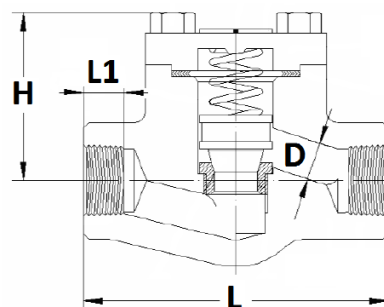
DN	Pouces	Ø D	L	H	L1	L2	Ø S	Kvs (m³/h)	Poids (kg)
12	3/8"	7	80	53	13	11.1	17.6	0.95	1.3
15	1/2"	9	80	53	15	12.7	21.8	0.86	1.2
20	3/4"	13	90	60	18	14.5	27.2	2.4	1.4
25	1"	17.5	110	73	19	16	33.9	5.2	2.4
32	1 1/4"	22.5	127	80	20	17.5	42.7	8.2	3.6
40	1 1/2"	29.5	155	98	21	19	48.8	9.5	5.4
50	2"	35	170	118	21	22	61.2	15.6	8



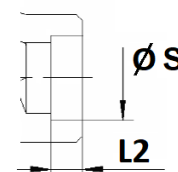
Note :

La classe 800 correspond à la pression de service en PSI à la température maximale admissible de l'acier. Soit pour l'acier au carbone A105N :

- 56 bar à 449°C (= 800 psi à 840°F)
- 136.2 bar à 38°C (=1975 psi à 100°F)



Taroué GAZ ou NPT



À souder SW

CLAPET À BILLE CLASS 800 LBS

réf. 1080

réf. 1080I

CARACTÉRISTIQUES TECHNIQUES

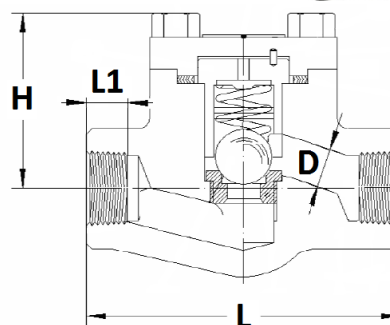
- Type : clapet à bille chapeau boulonné
installation horizontale
- Référence : 1080
- Gamme dimensionnelle : 3/8" - 2"
- Classe de pression : Class 800 lbs
- Passage : réduit
- Température de service : -29 à +425 °C
- Raccordement :
 - taroué NPT
 - à souder SW
- TRIM : 8
- Matériaux :
 - corps et chapeau acier forgé A105N
 - bille et guidage bille inox forgé A276
 - siège inox A276 + stellite
 - joint de corps inox + graphite
 - ressort inox 302
- Étanchéité : métal / métal

Autres conditions de service, raccordement et matériaux sur demande

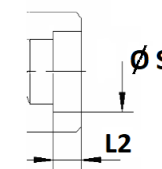
DIMENSIONS (mm)

DN	Pouces	Ø D	L	H	L1	L2	Ø S	Kvs (m³/h)	Poids (kg)
12	3/8"	7	80	53	13	11.1	17.6	0.95	1.3
15	1/2"	9	80	53	15	12.7	21.8	0.86	1.2
20	3/4"	13	90	60	18	14.5	27.2	2.4	1.4
25	1"	17.5	110	73	19	16	33.9	5.2	2.4
32	1 1/4"	22.5	127	80	20	17.5	42.7	8.2	3.6
40	1 1/2"	29.5	155	98	21	19	48.8	9.5	5.4
50	2"	35	170	118	21	22	61.2	15.6	8

1080I



Taroué GAZ ou NPT



À souder SW

CLAPET DE NON-RETOUR À SOUPAPE

CLAPET À SOUPAPE BRONZE PN 25

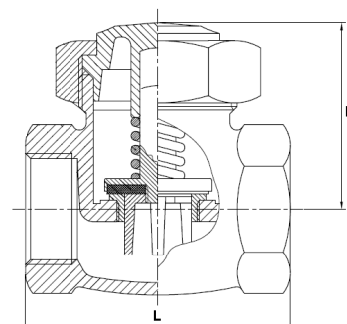
réf. 1010

CARACTÉRISTIQUES TECHNIQUES

- Type : clapet à soupape à levée verticale avec chapeau union installation horizontale
- Gamme dimensionnelle : DN 08-50
- Classe de pression : PN 25
- Température de service : -10 à +180 °C
- Raccordement : taraudé GAZ
- Matériaux :
 - corps bronze, chapeau laiton (bronze DN 50)
 - portée de l'obturateur PTFE
 - siège et ressort inox
- Étanchéité : PTFE

DIMENSIONS (mm)

DN	Pouces	H	L	Poids (kg)
08	1/4"	30	46	0.22
12	3/8"	30	46	0.19
15	1/2"	35	56	0.29
20	3/4"	45	62	0.51
25	1"	50	74	0.73
32	1 1/4"	60	91	1.20
40	1 1/2"	65	100	1.46
50	2"	70	128	2.52



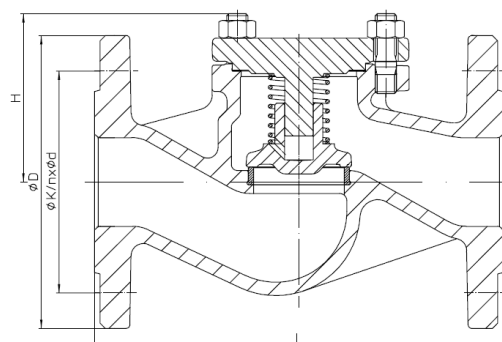
CLAPET À SOUPAPE À BRIDES

CARACTÉRISTIQUES TECHNIQUES

- | | |
|--|--|
| <ul style="list-style-type: none"> Type : clapet à soupape à brides installation horizontale Référence : 1440BA Gamme dimensionnelle : DN 15-300 Classe de pression : PN 16 Température de service : -10 à +300 °C Raccordement : à brides PN 16 Matériaux : <ul style="list-style-type: none"> corps et chapeau fonte soupape inox ressort inox (acier > DN 200) joint de corps graphite pur Étanchéité : métal / métal Options : <ul style="list-style-type: none"> corps et chapeau inox clapet à portée souple PTFE | <ul style="list-style-type: none"> 1450BA DN 15-500 PN 40 -60 à +450 °C à brides PN 40 corps et chapeau acier carbone soupape inox ressort inox (acier > DN 200) joint de corps graphite pur métal / métal |
|--|--|

DIMENSIONS (mm)

DN	H	L	1440BA - PN 16	1450BA - PN 40	Kvs (m³/h)
			Poids (kg)	Poids (kg)	
15	70	130	2.4	3.8	5.7
20	70	150	3	4.9	7.8
25	80	160	3.8	5.9	11.8
32	80	180	5.7	7.1	17.9
40	85	200	7.4	10.4	27.5
50	95	230	10.3	12.3	48
65	110	290	15.2	22.7	77.6
80	130	310	20.4	28.5	109
100	155	350	31	40	168
125	165	400	49	64	251
150	215	480	69	90	389
200	285	600	132	170	664
250	325	730	198	240	1017
300	365	850	278	374	1446
350	420	980	-	508	2042
400	430	1100	-	786	2725
500	530	1350	-	1044	4167



CLAPET DE NON-RETOUR À SOUPAPE

CLAPET À SOUPAPE À BRIDES

CARACTÉRISTIQUES TECHNIQUES

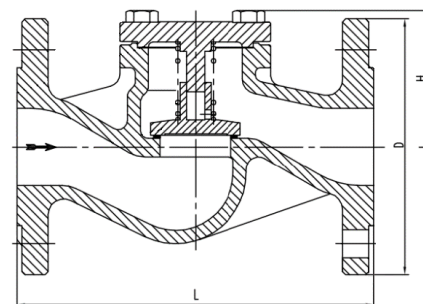
- Type : clapet à soupape à brides installation horizontale
- Référence : **1440B** - fonte **1450B** - acier
- Gamme dimensionnelle : DN 15-300 DN 15-250
- Classe de pression : PN 16 PN 40
- Température de service : -10 à +300 °C -10 à +400 °C
- Raccordement : à brides PN 16 à brides PN 40
- Matériaux :
 - corps et chapeau fonte
 - soupape et ressort inox
 - joint de corps inox + graphite
- Étanchéité : métal / métal

DIMENSIONS (mm)

DN	1440B - PN 16				1450B - PN 40			
	D	H	L	Poids (kg)	D	H	L	Poids (kg)
15	95	90	130	3	95	90	130	3
20	105	75	150	4	105	75	150	4
25	115	90	160	4.5	115	90	160	4.5
32	140	85	180	6	140	85	180	6
40	150	95	200	8	150	95	200	8
50	165	105	230	10.5	165	105	230	10.5
65	185	105	290	16	185	105	290	16
80	200	135	310	21	200	135	310	21
100	220	180	350	35	235	180	350	35
125	250	210	400	63	270	210	400	63
150	285	220	480	74	300	220	480	74
200	340	270	600	128	375	270	600	128
250	405	330	730	196	450	-	730	181
300	460	370	850	302	-	-	-	-

réf. 1440B

réf. 1450B



CLAPET À OBTURATEUR GUIDÉ À BRIDES

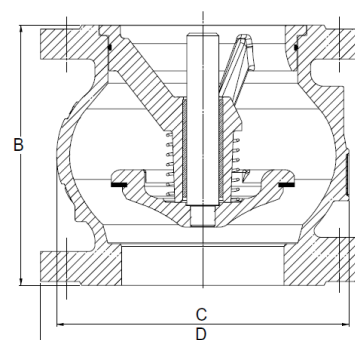
CARACTÉRISTIQUES TECHNIQUES

- Type : clapet à obturateur guidé à brides installation toutes positions
- Gamme dimensionnelle : DN 40-500
- Classe de pression :
 - PN 16 - DN 40-150
 - PN 10 - DN 200-500
- Température de service : -10 à +100 °C
- Raccordement :
 - à brides PN 16 - DN 40-150
 - à brides PN 10 - DN 200-500
- Matériaux :
 - corps fonte revêtu époxy
 - guide bronze DN 50, fonte revêtu époxy DN 40 & DN 65-500
 - obturateur laiton DN 40, bronze DN 50-65
 - obturateur : axe bronze et clapet fonte revêtu époxy DN 80-500
 - ressort inox
- Étanchéité : EPDM

DIMENSIONS (mm)

DN	B	C	D	Kvs (m³/h)	Poids (kg)
40	85	80	150	44.2	4.2
50	100	97	165	80.8	5.8
65	120	125	185	118.5	8.1
80	140	150	200	192.8	10.2
100	170	187	220	318	14.5
125	200	220	250	590	24
150	230	250	285	807.5	32
200	289	340	340	1351	53
250	354	420	405	1861.8	94
300	396	490	460	2371.7	140
350	473	586	533	3444.7	225
400	560	680	597	4371.2	312
500	750	880	670	6646.2	540

réf. 1452B



CLAPET DE NON-RETOUR DE PIED CRÉPINE



CLAPET DE PIED CRÉPINE LAITON

CARACTÉRISTIQUES TECHNIQUES

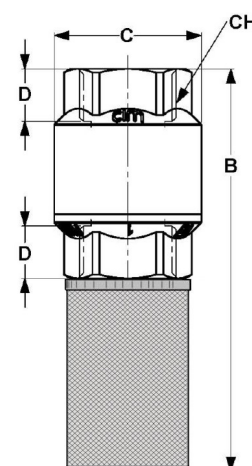
- Type : clapet de pied crépine laiton - réf. : 1030 + 1031
installation verticale
- Gamme dimensionnelle : DN 12-100
- Classe de pression : PN 20
- Température de service : -10 à +110 °C
- Raccordement : taraudé GAZ
 - corps laiton
 - obturateur Hostaform
 - ressort et crépine inox
- Matériaux :
 - EPDM
 - FKM sur demande
- Étanchéité :

DIMENSIONS (mm)

DN	Pouces	B	C	D	CH	Kvs (m³/h)	Poids (kg)
12	3/8"	98.5	35	13	25	0.8	0.22
15	1/2"	98	35	14	25	2.0	0.17
20	3/4"	111	42	14.5	31	5.0	0.26
25	1"	125	50	17	39	10.4	0.41
32	1 1/4"	140	60	18	48	21	0.63
40	1 1/2"	164	70	22	55	26	0.96
50	2"	193.5	83	23	67	38	1.42
65	2 1/2"	213	103	29	88	108	2.60
80	3"	238.5	123	28	100	192	3.57
100	4"	261	160	30	123	264	5.30



réf. 1030CR



CRÉPINE INOX

CARACTÉRISTIQUES TECHNIQUES

- Type : crépine inox
pour les réseaux d'adduction, de distribution et d'évacuation
d'eau claire et chargée, eau glycolée (30% maxi)
- Référence : 1031 1032
- Gamme dimensionnelle : DN 12-100 DN 12-100
- Température de service : 0 à +95 °C 0 à +200 °C
- Raccordement : fileté GAZ fileté GAZ
- Matériaux :
 - maille inox 304L tout inox 316
 - filetage nylon

DIMENSIONS (mm)

► 1031

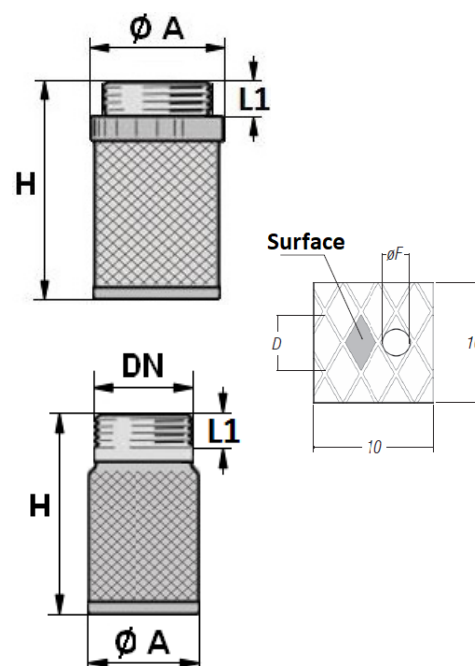
DN	Pouces	Ø A	H	L1	Maille Ø F	D	Surface (mm²)	Nb trous /cm²	Poids (kg)
12	3/8"	23	50	7	1	2.6	1.3	22	0.01
15	1/2"	26	50.5	8	1	2.6	1.3	22	0.01
20	3/4"	32	58	9	1	2.6	1.3	22	0.02
25	1"	41	63	10	1	2.6	1.3	22	0.03
32	1 1/4"	49	69	11	1	2.6	1.3	22	0.03
40	1 1/2"	55	79	11	1	2.6	1.3	22	0.04
50	2"	67	96.5	12	1	2.6	1.3	22	0.06
65	2 1/2"	86	97	13	1	2.6	1.3	22	0.09
80	3"	99	112	14.5	1	2.6	1.3	22	0.13
100	4"	122	129	14	1	2.6	1.3	22	0.18

► 1032

DN	Pouces	Ø A	H	L1	Maille Ø F	D	Surface (mm²)	Nb trous /cm²	Poids (kg)
12	3/8"	19	55	8	1.1	2.6	1.6	23	0.01
15	1/2"	23	56	10	1.1	2.6	1.6	23	0.02
20	3/4"	29	62	10	1.1	2.6	1.6	23	0.03
25	1"	37	71	11	1.1	2.6	1.6	23	0.05
32	1 1/4"	44	80	15	1.1	2.6	1.6	23	0.06
40	1 1/2"	50	90	15	1.1	2.6	1.6	23	0.08
50	2"	62	101	15	1.1	2.6	1.6	23	0.09
65	2 1/2"	80	110	18	1.6	4	3.4	11	0.18
80	3"	93	124	18	1.6	4	3.4	11	0.20
100	4"	116	145	18	1.6	4	3.4	11	0.36

réf. 1031

réf. 1032



CLAPET DE NON-RETOUR DE PIED CRÉPINE

CLAPET DE PIED CRÉPINE LAITON

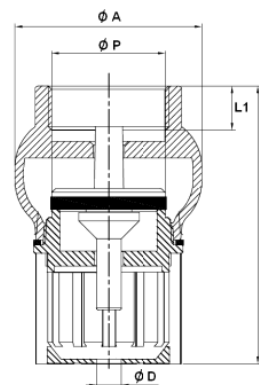
CARACTÉRISTIQUES TECHNIQUES

- Type : clapet de pied crépine laiton
installation verticale (fluide ascendant)
- Gamme dimensionnelle : DN 15-100
- Pression maxi. :
 - 10 bar (DN 15-25)
 - 8 bar (DN 32-50)
 - 6 bar (DN 65-100)
- Température de service : 0 à +90 °C
- Raccordement : taraudé GAZ
- Matériaux :
 - corps, crépine et disque laiton
 - joint fibre
- Étanchéité : NBR

DIMENSIONS (mm)

DN	Pouces	Ø A	Ø D	Ø P	L1	H	Maille	Kvs (m³/h)	Poids (kg)
15	1/2"	39	-	18	10	60	2	-	0.16
20	3/4"	45	-	23	10	73	3	9.2	0.25
25	1"	51	-	28	12	81	3	16.5	0.32
32	1 1/4"	61	-	34	13	95	3	21	0.5
40	1 1/2"	68	-	41	13	103	3	25	0.59
50	2"	80	-	51	15	121	4	33	1.03
65	2 1/2"	103	11	62	12	136	5	77	1.35
80	3"	115	11	73	15	151	5	150	1.72
100	4"	145	12	93	22	187	5	216	3.26

réf. 1040CR



CLAPET DE PIED CRÉPINE PN16

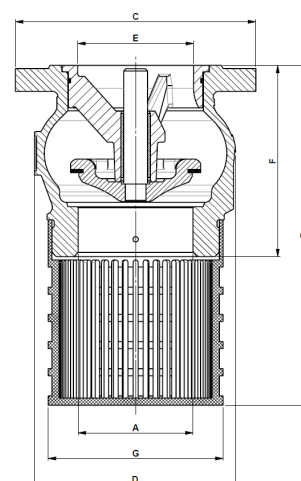
CARACTÉRISTIQUES TECHNIQUES

- Type : clapet fonte de pied crépine polypropylène
installation toutes positions d'horizontale à verticale ascendant
- Gamme dimensionnelle : DN 50-100
- Classe de pression : PN 16
- Température de service : -10 à +80 °C
- Raccordement : à brides PN 10/16
- Matériaux :
 - corps fonte revêtu époxy
 - guide bronze DN 50 et fonte revêtu époxy DN 65-100
 - obturateur bronze DN 50-65 et fonte revêtu époxy DN 80-100
 - ressort inox
 - crépine PP (polypropylène)
- Étanchéité : EPDM

DIMENSIONS (mm)

DN	A	B	C	D	E	F	G	Kvs (m³/h)	Poids (kg)
50	52	171	165	99	54	100	86	61.4	4.3
65	66	212	185	127	68	125	107	97.5	6.4
80	82	257	200	153	82	147	130	143	9.3
100	105	313	220	184	106	176	160	227	13.6

réf. 1480B



CLAPET DE NON-RETOUR DE PIED CRÉPINE

CLAPET DE PIED CRÉPINE À MEMBRANE

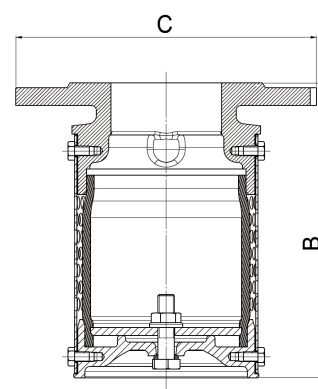
réf. 1485B

CARACTÉRISTIQUES TECHNIQUES

- Type : clapet de pied crépine à membrane
installation toutes positions
- Gamme dimensionnelle : DN 50-300
- Classe de pression : PN 6
- Température de service : -10 à +60 °C
- Raccordement :
 - à brides PN 10/16 - DN 50-150
 - à brides PN 10 - DN 200-300
- Matériaux :
 - corps fonte revêtu époxy
 - fond fonte revêtu époxy
 - manchon EPDM
 - crépine acier galvanisé
- Option : kit de désamorçage

DIMENSIONS (mm)

DN	B	C	Kvs (m³/h)	Poids (kg)
50	151	165	113	3.15
65	182	185	191	4.96
80	205	200	221	6.22
100	228	220	289	7.58
125	258	250	366	10.37
150	303	285	451	16.02
200	385	340	705	31.6
250	441	395	1015	44.1
300	506	445	1205	63.6



CLAPET DE PIED CRÉPINE

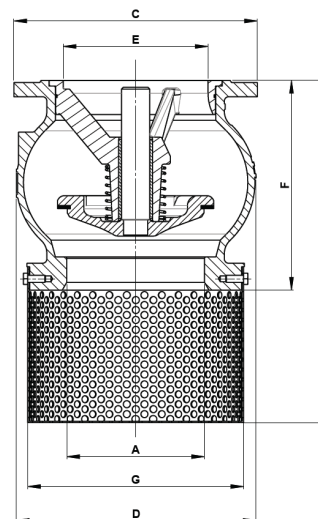
réf. 1490B

CARACTÉRISTIQUES TECHNIQUES

- Type : clapet de pied crépine fonte
installation toutes positions d'd'horizontale à verticale ascendant
- Gamme dimensionnelle : DN 50-500
- Classe de pression :
 - PN 16 - DN 50-100
 - PN 10 - DN 125-500
- Température de service : -10 à +80 °C
- Raccordement :
 - à brides PN 10/16 - DN 50-150
 - à brides PN 10 - DN 200-500
- Matériaux :
 - corps fonte revêtu époxy
 - guide bronze DN 50 et fonte revêtu époxy DN 65-500
 - obturateur bronze DN 50-65
 - obturateur : axe bronze et clapet fonte revêtu époxy DN 80-500
 - ressort inox
 - crépine inox
- Étanchéité : EPDM

DIMENSIONS (mm)

DN	A	B	C	D	E	F	G	Kvs (m³/h)	Poids (kg)
50	52	144	165	99	54	100	86	57.7	4.3
65	66	186	185	127	68	125	107	89	6.4
80	82	219	200	153	82	147	130	138.7	9.3
100	105	266	220	184	106	176	160	223.4	13.6
125	125	334	254	220	127	204	199	380	19
150	150	374	285	259	152	233	214	542.25	28
200	194	483	343	338	204	296	304	923	48
250	237	572	406	420	254	367	355	1354.65	90
300	278	656	482	490	291	407	425	1821.4	133
350	325	773	533	584	334	491	495	2580.3	226
400	370	877	597	678	384	561	628	3324.35	343
500	454	1094	670	882	474	750	690	5092	560



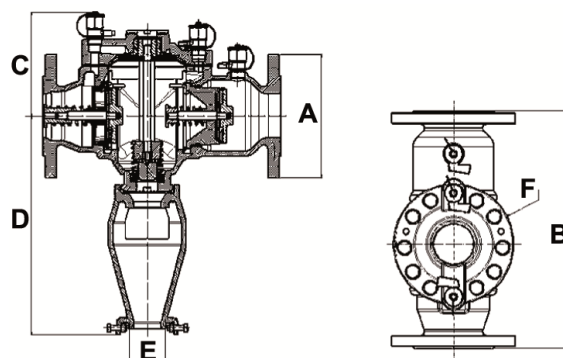
DISCONNECTEUR

DISCONNECTEUR À ZONE DE PRESSION RÉDUITE CONTRÔLABLE

réf. 1906CM

CARACTÉRISTIQUES TECHNIQUES

- Type : disconnecteur à zone de pression réduite contrôlable empêchant le retour d'eau polluée par contre pression ou siphonage dans le réseau
certifié NF antipollution selon EN12729
 - trois zones de pression : amont, intermédiaire et aval,
 - un dispositif de décharge (à l'air libre) dans la zone intermédiaire, normalement ouvert en situation hors eau
 - deux clapets de non-retour indépendants séparant la zone intermédiaire de chacune des autres zones, normalement fermés hors eau installation horizontale
- Gamme dimensionnelle : DN 65-250
- Classe de pression : PN 10
- Température maxi : 65 °C
- Raccordement : à brides PN 10
- Matériaux :
 - corps fonte revêtu époxy
 - obturateur laiton DN 65-150, bronze DN 200-250
 - siège obturateur PPO DN 65-80, bronze DN 100-250
 - membrane EPDM
 - ressort inox
- Étanchéité : EPDM



DIMENSIONS (mm)

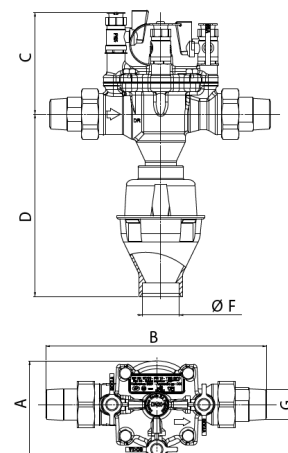
DN	A	B	C	D	E	F	Poids (kg)
65	185	356	155	326	63	180	25
80	200	440	173	337	63	200	29.5
100	220	530	201	434	80	255	58
150	285	630	230	456	80	310	83.5
200	340	763	272	499	80	390	141
250	395	763	272	499	80	390	151

DISCONNECTEUR À ZONE DE PRESSION RÉDUITE CONTRÔLABLE

réf. 1900.286

CARACTÉRISTIQUES TECHNIQUES

- Type : disconnecteur à zone de pression réduite contrôlable empêchant le retour d'eau polluée par contre pression ou siphonage dans le réseau
 - trois zones de pression : amont, intermédiaire et aval,
 - deux dispositifs de non-retour indépendants séparant la zone intermédiaire de chacune des autres zones, normalement fermés hors eau
 - un dispositif de décharge (à l'air libre) dans la zone intermédiaire, normalement ouvert en situation hors eau.
 installation horizontale
- Gamme dimensionnelle : DN 15-50
- Classe de pression : PN 10
- Température maxi : 65 °C
- Raccordement : fileté BSPT (conique)
 - corps laiton
 - clapet inox DN 15, plastique PAA 40% FV DN 20-50
 - joint EPDM
 - ressort inox
- Étanchéité : EPDM



DIMENSIONS (mm)

DN	G	A	B	C	D	F	Poids (kg)
15	1/2"	59.5	173	80	116	20	1.02
20	3/4"	78	192	90	154	32	1.02
25	1"	94	235	91	161	32	2.4
32	1"1/4	100	254	109	205	40	3.2
40	1"1/2	100	295	113	205	40	4.6
50	2"	144	352	123	214	50	7.3

DISCONNECTEUR

DISCONNECTEUR À ZONE DE PRESSION RÉDUITE NON CONTRÔLABLE

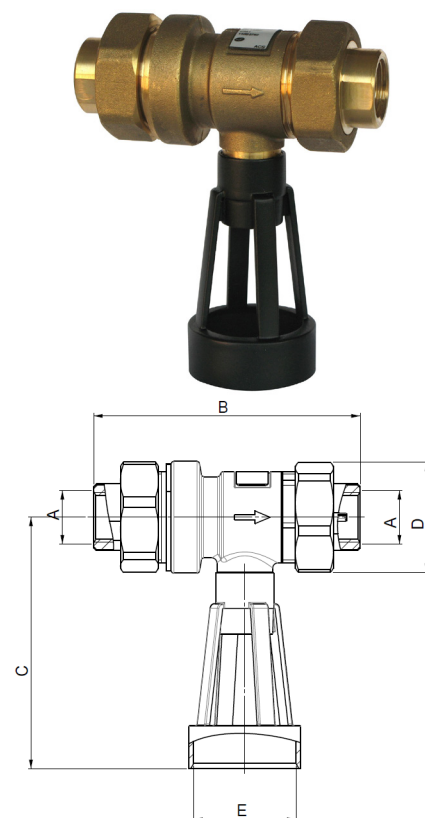
réf. 1900CA

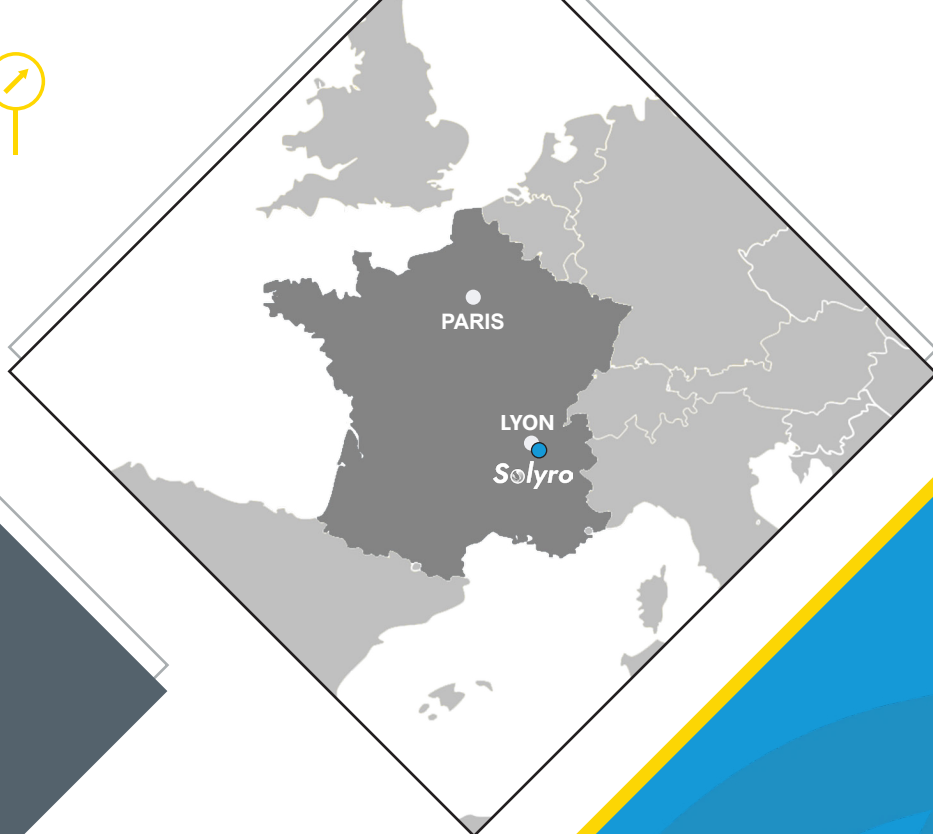
CARACTÉRISTIQUES TECHNIQUES

- Type : disconnecteur à zone de pression réduite non contrôlable
 - pour la protection d'installations à moindre risque ou à risques intermittents nécessitant néanmoins un dispositif de disconnection
 - composé de 2 clapets de non retour séparés par une chambre communiquant avec l'atmosphère. la fermeture de cette chambre est obtenue par un obturateur lié au clapet amont
- installation verticale
- Gamme dimensionnelle : DN 15-20
- Classe de pression : PN 10
- Température maxi : 65 °C
- Raccordement : taraudé GAZ
- Matériaux :
 - corps laiton
 - clapet laiton
 - joint EPDM
 - ressort inox
- Étanchéité : EPDM

DIMENSIONS (mm)

DN	A	B	C	D	E	Poids (kg)
15	1/2"	105	99	44	40	0.6
20	3/4"	105	99	44	40	0.6





Solyro

ARUBIX
Company

Société Lyonnaise de Robinetterie

33, av. Franklin Roosevelt - 69150 Décines Charpieu - France

 +33 (0)4 78 58 34 81

 mail@solyro.com

 www.solyro.com

 [LinkedIn SOLYRO](#)

CERTIFIÉ
ISO 9001-14001

