

ISO 9001

VANNES A GUILLOTINE
 KNIFE GATE VALVES

VANNE A GUILLOTINE PN 10 - KNIFE GATE VALVE PN 10

395 - 396



Vanne unidirectionnelle à encombrement réduit d'usage général, en particulier pour fluides chargés de solides en suspension

- Tige montante à filetage extérieur
- Etanchéité métal / métal (T° maxi. = 250°C)
- Commande manuelle à volant

Construction fonte (réf. 395) ou inox (réf. 396)
 Gamme dimensionnelle : du DN 50 au DN 1200
Raccordement ISO PN 10 (ASA 150 en option)

Options de siège :
 EPDM, Nitrile, Viton®, Silicone, PTFE

- Options de manoeuvre :**
- Commande manuelle cadénassable
 - Réducteur manuel (à partir du DN 200)
 - Levier (du DN 50 au DN 300)
 - Volant à chaîne (du DN 50 au DN 600)
 - Vérin pneumatique (du DN 50 au DN 1000)
 - Actionneur électrique

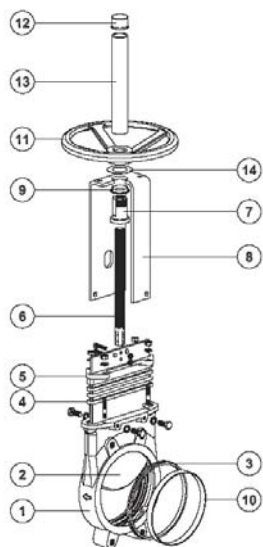
Uni-directional valve designed for general industrial applications, especially for fluids with suspended solids

- Rising stem with external thread
- Metal / metal tightness (max. T° = 250°C)
- Handwheel operated

Cast iron (ref. 395) or S. steel (ref. 396) construction
 Dimensional range : from DN 50 to DN 1200
 Connection ISO PN 10 (ASA 150 on request)

Seat options :
 EPDM, Nitrile, Viton®, Silicone, PTFE

- Operating options :
- Handwheel with locking device
 - Manual gear unit (DN ≥ 200)
 - Lever (DN 50 to DN 300)
 - Chain wheel (DN 50 to DN 600)
 - Pneumatic cylinder (DN 50 to DN 1000)
 - Electric actuator



| N° | Désignation / Description | Fonte / Cast iron | Inox / Stainless steel |
|----|-----------------------------------|--|--------------------------|
| 1 | Corps / Body | fonte EN-GJL250 | CF8M |
| 2 | Pelle / Gate | 304 | 316 |
| 3 | Siège standard / Standard seat | métal / métal | métal / métal |
| 4 | Garniture / Packing | cotton suiffé | PTFE + fibre synthétique |
| 5 | Presse-étoupe / Gland | aluminium (DN 50 au 300) fonte (DN 350 au 1000) | CF8M |
| 6 | Tige / Stem | 303 | 303 |
| 7 | Ecrou de tige / Stem nut | | laiton |
| 8 | Arcade / Yoke | | acier revêtu époxy |
| 9 | Bague / Collar | | nylon |
| 10 | Frette "A" / "A" ring | 304 | 316 |
| 11 | Volant / Handwheel | Ø ≤ 310 : fer malléable & Ø ≥ 410 : fonte | |
| 12 | Capuchon / Cap | | plastique |
| 13 | Protection tige / Stem protection | | acier revêtu époxy |
| 14 | Rondelle / Friction washer | | laiton |

Etanchéité - Tightness

Etanchéité **métal / métal**
 Metal / metal tightness



Etanchéité par **joint élastomère**
 Rubber gasket tightness



Siège équipé d'un **défecteur conique**
 Deflection cone



Bague support siège renforcé
 Reinforced seat support ring

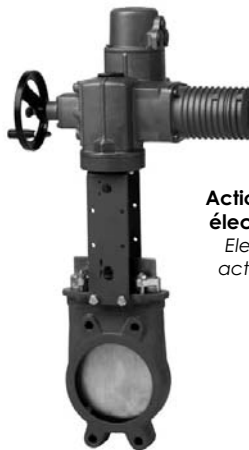


Options de manoeuvre - Operating options

Volant avec tige non montante
 encombrement réduit
 Handwheel (non rising stem)



Vérin pneumatique
 Pneumatic actuator



Actionneur électrique
 Electric actuator



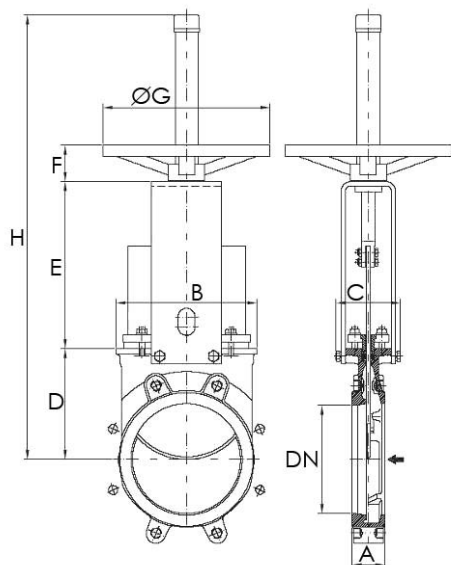
Levier
 Lever

ISO 9001**VANNES A GUILLOTINE**
KNIFE GATE VALVES

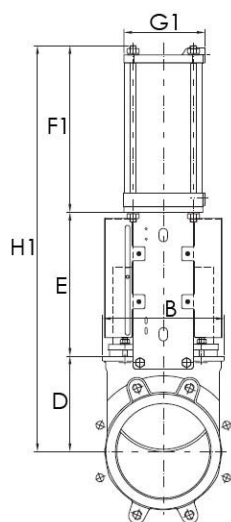
Dimensions (mm) & Poids (kg) - Dimensions (mm) & Weight (kg)

395 - 396

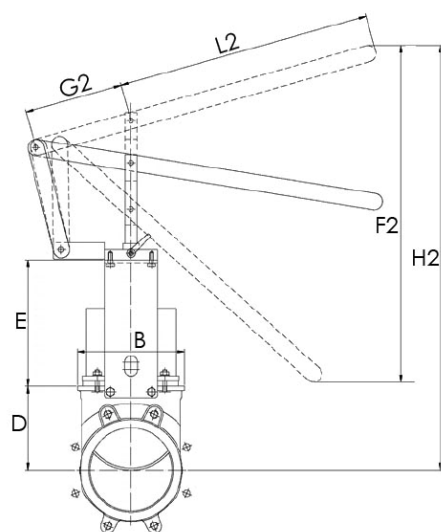
→ Pour DN > 800, nous consulter.
For DN > 800, contact us.

**VANNE A GUILLOTINE COMMANDE PAR VOLANT - TIGE MONTANTE**
Knife gate valve with handwheel - Rising stem

| DN | A (mm) | B (mm) | C (mm) | D (mm) | E (mm) | F (mm) | ØG (mm) | H (mm) | Poids (kg) |
|-----|--------|--------|--------|--------|--------|--------|---------|--------|------------|
| 50 | 40 | 119 | 100 | 105 | 129 | 47 | 225 | 420 | 7 |
| 65 | 40 | 134 | 100 | 115 | 146 | 47 | 225 | 450 | 8 |
| 80 | 50 | 149 | 100 | 124 | 162 | 47 | 225 | 475 | 9 |
| 100 | 50 | 169 | 100 | 140 | 187 | 47 | 225 | 520 | 11 |
| 125 | 50 | 180 | 100 | 150 | 211 | 47 | 225 | 600 | 15 |
| 150 | 60 | 210 | 100 | 175 | 237 | 47 | 225 | 652 | 18 |
| 200 | 60 | 262 | 122 | 205 | 309 | 67 | 310 | 822 | 30 |
| 250 | 70 | 318 | 122 | 250 | 364 | 67 | 310 | 1022 | 44 |
| 300 | 70 | 372 | 122 | 300 | 414 | 67 | 310 | 1122 | 58 |
| 350 | 96 | 431 | 197 | 338 | 486 | 66 | 410 | 1323 | 96 |
| 400 | 100 | 486 | 197 | 392 | 536 | 66 | 410 | 1427 | 124 |
| 450 | 106 | 540 | 197 | 432 | 588 | 66 | 550 | 1594 | 168 |
| 500 | 110 | 602 | 201 | 485 | 648 | 66 | 550 | 1707 | 192 |
| 600 | 110 | 708 | 201 | 590 | 748 | 66 | 800 | 2022 | 245 |
| 700 | 110 | 834 | 380 | 686 | 890 | 74 | 800 | 2575 | 405 |
| 750 | 110 | 884 | 380 | 760 | 945 | 74 | 800 | 2704 | 455 |
| 800 | 110 | 1015 | 320 | 791 | 989 | 74 | 800 | 3479 | 512 |

VANNE A GUILLOTINE COMMANDE PNEUMATIQUE DOUBLE EFFET
Knife gate valve with double acting pneumatic actuator

| DN | F1 (mm) | G1 (mm) | H1 (mm) | Poids (kg) |
|-----|---------|---------|---------|------------|
| 50 | 178 | 115 | 412 | 9 |
| 65 | 193 | 115 | 454 | 10 |
| 80 | 211 | 115 | 497 | 11 |
| 100 | 231 | 115 | 558 | 14 |
| 125 | 271 | 140 | 632 | 20 |
| 150 | 296 | 140 | 708 | 25 |
| 200 | 358 | 175 | 872 | 44 |
| 250 | 428 | 220 | 1042 | 67 |
| 300 | 478 | 220 | 1192 | 82 |
| 350 | 549 | 277 | 1387 | 135 |
| 400 | 599 | 277 | 1541 | 165 |
| 450 | 680 | 382 | 1710 | 220 |
| 500 | 730 | 382 | 1873 | 280 |
| 600 | 830 | 382 | 2178 | 330 |
| 700 | 960 | 444 | 2546 | 520 |
| 750 | 1020 | 444 | 2725 | 585 |
| 800 | 1095 | 444 | 2854 | 650 |

VANNE A GUILLOTINE COMMANDE PAR LEVIER
Knife gate valve with lever

| DN | F2 (mm) | G2 (mm) | H2 (mm) | L2 (mm) |
|-----|---------|---------|---------|---------|
| 50 | 256 | 150 | 408 | 315 |
| 65 | 259 | 150 | 435 | 315 |
| 80 | 307 | 150 | 509 | 315 |
| 100 | 378 | 150 | 637 | 415 |
| 125 | 439 | 150 | 755 | 415 |
| 150 | 529 | 150 | 896 | 415 |
| 200 | 620 | 235 | 1038 | 620 |
| 250 | 822 | 235 | 1307 | 620 |
| 300 | 995 | 235 | 1578 | 620 |

ISO 9001

VANNES A GUILLOTINE - VANNES SPECIALES
KNIFE GATE VALVES - SPECIAL VALVESCLAPET ANTI-RETOUR A SIEGE INCLINE
TILTING DISC CHECK VALVE

Clapet de retenue à siège incliné métal/métal

Applications : secteurs du papier, du traitement des eaux, de l'agro-alimentaire

- **Dimensions** : du DN 40 au DN 900
- **Encombrement réduit**
- **Faibles pertes de charge**
- **Ouverture à de faibles pressions**
- **Action rapide** (la portée oblique réduit le temps de fermeture)



Metal seated non-return valve with oblique seating angle

For industries such as pulp and paper, wastewater treatment plants, food and beverages

- **Dimensions** : from DN 40 to 900
- **Short face to face**
- **Low pressure opening**
- **Quick operation** (inclined seat reduces the stroke distance)

VANNE MULTIVOIES A BOISSEAU
3 / 4 WAYS PLUG VALVE

Les modèles 3V et 4V sont des vannes déviateuses pour utilisation avec des fluides chargés de solides fibreux en suspension.

Application dans le secteur du papier

- **Dimensions** : DN 80 au DN 300
- **Corps monobloc** en fonte ou inox
- Obturateur inox



The 3V and 4V models are diverter valves designed for fluids with solids in suspension.

For pulp and paper industry

- **Dimensions** : from DN 80 to 300
- **C. steel or S. steel body**
- **S. steel plug**

VANNE A GUILLOTINE
ENTREE RONDE & SORTIE CARREE
ROUND & SQUARE BORE KNIFE GATE VALVE

Vanne de fabrication robuste, développée pour l'utilisation dans les **applications à fortes contraintes**, spécialement conçue pour les rejets contaminés dans l'industrie du papier recyclé.



- **L'entrée ronde, la sortie carrée** (plus grosse que l'entrée) ainsi que les **glissières dans le corps** pour éviter l'obstruction du passage, font de cette vanne la plus performante pour les rejets des pulpers et épurateurs.

- **Dimensions** : du DN 50 au DN 600

Heavy duty valve designed for difficult applications.

This valve is suitable for recycle applications, like junk or sand traps of pulpers, high consistency cleaners, or as outlet silo with solids.

- **The 2-piece body with round inlet and square outlet (larger than the inlet) assures non-jamming.**
- **Dimensions** : from DN 50 to 600

VANNE A GUILLOTINE SECTION CARREE
SQUARE PORT KNIFE GATE VALVE

Vanne d'utilisation générale pour de basses pressions sur des fluides chargés avec des solides en suspension.

Applications dans le maniement des solides en sortie de silo et dans les secteurs chimie, agro-alimentaire, traitement des eaux, énergie, mines.

- **Dimensions** : 150 x 150 à 600 x 600



Square port low-pressure valve for solid loaded fluids.

For silo outlet applications, or industries such as : chemical plants, wastewater treatment plants, power plants, food & beverage and mining.

- **Dimensions** : 150 x 150 to 600 x 600

VANNE A GUILLOTINE
HAUTE PRESSION MECANO SOUDEE
HIGH PRESSURE FABRICATED KNIFE GATE VALVE

Construction mécano-soudée du corps et du chapeau, conception robuste, système de guidage et fermeture de la vanne par demi coin sur le corps et la pelle.

Utilisable **pour le transfert des fluides chargés ou dangereux et pour les pressions de service élevées** (jusqu'à 25 bar), tant dans l'industrie chimique ou alimentaire que dans l'environnement (pompage des eaux usées, boues).

- **Dimensions** : jusqu'au DN 2400

Fabricated body and bonnet, robust design. Guiding and closure system by half-wedge on the body and gate.

Application : for heavy or hazardous fluids and high working pressures, chemical or food industry (reactors, etc.) as well as for environmental field (pumping of waste waters, sludge).

- **Dimensions** : up to DN 2400

VANNE MURALE CARREE
WALL PENSTOCK

Vanne murale à section carrée ou rectangulaire, à montage mural et avec étanchéité sur les 4 côtés.

Utilisation pour régulation ou isolement de fluide dans les réservoirs, sorties de tuyauteries, etc., destinée aux installations de traitement d'eaux.

- **Dimensions** : 200 x 200 à 600 x 600



Square or rectangular port sliding wall penstock sealed on all 4 sides.

- **For "on-off" or control applications in wells, tanks, pipe outlets, etc.**
- **Dimensions** : 200 x 200 to 600 x 600