

ELECTRO-DISTRIBUTEURS 3/2 - 5/2 NAMUR
3/2 - 5/2 NAMUR SOLENOID VALVES

Caractéristiques générales 3519, 3519 ADF, 3519 SI - General Features



bürkert

- Sécurité de commutation par construction à clapet avec rappel par ressorts
- Multifonctions 3/2 - 5/2 par jeu de plaques
- Sortie Plan de pose NAMUR
- Commande manuelle en standard
- Corps synthétique à haute résistance à la corrosion
- Protection IP 65 avec connecteur
- Position de montage indifférente
- 5 or 3-way function
- NAMUR flange interface
- Manual override as standard
- Corrosion-resistant body for outdoor use
- Protection class : IP 65 with cable plug
- Installation as required (preferably with actuator upright)

Corps : PA [Polyamide]
Étanchéité : NBR et PUR

Body : PA [Polyamide]
Seal : NBR and PUR

Fluides : air comprimé lubrifié ou non, air instrumentation, azote

Fluids : compressed air, nitrogen, instrument air

Température du fluide : -10°C +50°C

Fluid temperature : -10°C + 50°C

Plage de pression : 2 à 8 bar

Pressure range : 2 to 8 bar

Orifice : 6 mm

Orifice : 6 mm

Raccordement pneumatique

Pneumatic connection :

Raccord d'alimentation 1, 3, 5 : G 1/4

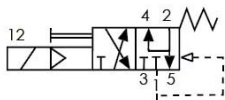
Supply ports 1, 3, 5 : BSP 1/4

Raccord de service 2, 4 : NAMUR

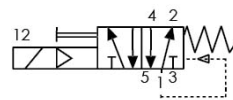
Service ports 2, 4 : NAMUR

Q_{Nm} (air) : 900 l/mn

Q_{Nm} (air) : 900 l/mn



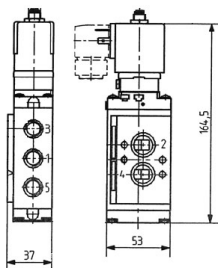
Vanne 3/2 avec recyclage d'échappement, au repos, orifice 2 avec retour interne



Vanne 5/2 au repos, 1 relié à l'orifice 2, sortie 4 à l'échappement

ELECTRO-DISTRIBUTEUR standard - NAMUR SOLENOID VALVE

3519



Versión standard

Standard version

Tension : 24 V/= ; 24-110-230 V / 50-60 Hz

Voltage : 24 V/= ; 24-110-230 V / 50-60 Hz

Consommation CC : 2 W

Power consumption DC : 2 W

AC : 11 VA (appel), 6 VA 2W (maintien)

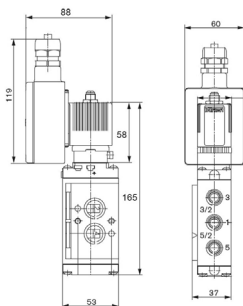
AC : 11 VA (inrush), 6 VA 2W

Temps de réponse : ouverture 25 ms
fermeture 40 ms

(hold)
Response time : opening 25 ms
closing 40 ms

ELECTRO-DISTRIBUTEUR EEx me - NAMUR EEx me SOLENOID VALVE

3519 ADF



Versión anti-déflagrante

EEx me version

Tension : 24 V, 110V, 230 V/UC (tout courant)

Voltage : 24-110-230 V/UC

Puissance : 1.8 W

Power consumption : 1.8 W

Temps de réponse : ouverture 25 ms
fermeture 50 ms

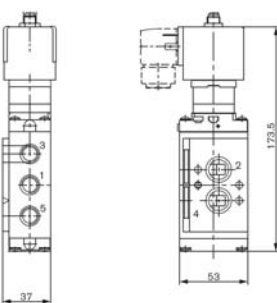
Response time : opening 25 ms
closing 50 ms

Agrément ATEX : II 2G EEx-me-II-T6

ATEX Approval : II 2G EEx-me-II-T6

ELECTRO-DISTRIBUTEUR EEx i - NAMUR EEx i SOLENOID VALVE

3519 SI



Versions Sécurité Intrinsèque

EEx ia version

Caractéristiques pour l'électrovanne (à 20°C) :

Values for valve switching function (at 20°C) :

Courant commutation mini : 29 mA

Minimum switching current

Résistance nominale de la bobine : 310 Ω

Nominal resistance of the coil

Tension min. (bornes bobine) : 9.3 V

Minimum terminal voltage

Valeurs maximales admissibles :

Permissible maximum values :

U_i = 28 V - I_i = 115 mA - P_i = 0.8 W

U_i = 28 V - I_i = 115 mA - P_i = 0.8 W

Temps de réponse : ouverture 75 ms
fermeture 115 ms

Response time : opening 75 ms
closing 115 ms

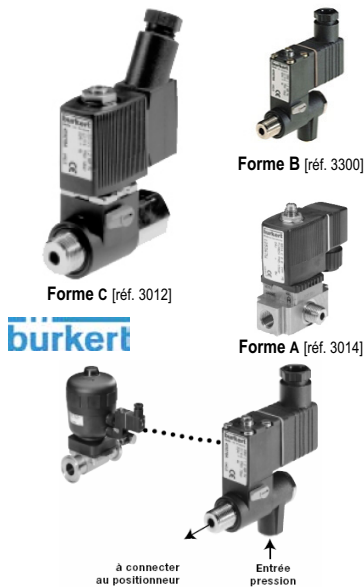
Agrément ATEX : II 2G EEx-ia-II-CT6

ATEX Approval : II 2G EEx-ia-II-CT6

PILOTAGE PNEUMATIQUE - ELECTRODISTRIBUTEURS SOLENOID VALVES FOR PROCESS PNEUMATICS

VANNE PILOTE PNEUMATIQUE "BANJO" - MINIATURE SOLENOID VALVE

3012 / 3014 / 3300



- Vanne 3/2 à montage direct sur actionneur ou vanne process
- Design compact
- Position de montage indifférente
- Changement de bobine aisé, sans démontage de la vanne
- Commande manuelle en standard
- Protection IP 65 avec connecteur

Fluides : gaz neutres, air comprimé

Corps : PA [Polyamide] ou laiton

Étanchéité : FKM / NBR

Température de service : -10°C + 90°C

Gamme de pression :

- 0-16 bar max. [réf. 3014 type "forme A"]
- 0-10 bar max. [réf. 3300 type "forme B"]
- 0-10 bar max. [réf. 3012 type "forme C"]

Orifice 1.2 mm, 1.6 ou 2.0 mm

Raccordement : G 1/8 - G 1/4

Connexion électrique : forme A, B ou C

- Direct mounting 3/2-way solenoid valve to actuator or process valve
- Compact design
- Installation as required
- Solenoid can be changed easily, without valve dismantling
- Manual override as standard
- Protection class : IP 65 with cable plug

Control fluids : neutral gases, compressed air

Body : PA [Polyamide] or brass

Seal : FKM / NBR

Working temperature : -10°C + 90°C

Pressure range :

- 0-16 bar max. [ref. 3014 type "form A"]
- 0-10 bar max. [ref. 3300 type "form B"]
- 0-10 bar max. [ref. 3012 type "form C"]

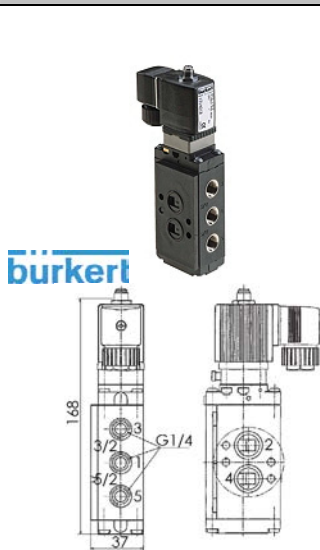
Orifice 1.2 mm, 1.6 or 2.0 mm

Connection : G 1/8 - G 1/4

Electrical connection : DIN 43650 form A, B or C

ELECTRO-DISTRIBUTEUR NAMUR - SOLENOID VALVE FOR PNEUMATICS

3519



- Sécurité de commutation par construction à clapet avec rappel par ressort
- Multifonctions 3/2 - 5/2 par jeu de plaques
- Sortie Plan de pose NAMUR
- Commande manuelle en standard
- Haute résistance à la corrosion
- Protection IP 65 avec connecteur
- Position de montage indifférente

Corps : PA [Polyamide]

Étanchéité : NBR

Fluides : air comprimé lubrifié ou non, azote

Température de service : -10°C + 50°C

Plage de pression : 2 à 8 bar

Tension : 24 V/= ; 24-110-230 V / 50-60 Hz

Raccordement : G 1/4 - Orifice 6 mm

Q_{Nm} (air) : 900 l/mn

Version standard : réf. 3519

Versions "Ex" :

réf. 3519 ADF = II 2G EEx-m-II-T6

réf. 3519 SI = II 2G EEx-ia-II-CT6 [24 VDC]

- 5 or 3-way function
- NAMUR flange interface
- Manual override as standard
- Corrosion-resistant body for outdoor use
- Protection class : IP 65 with cable plug
- Installation as required (preferably with actuator upright)

Body : PA [Polyamide]

Seal : NBR

Fluids : compressed air, nitrogen

Working temperature : -10°C + 50°C

Pressure range : 2 to 8 bar

Voltage : 24 V/= ; 24-110-230 V / 50-60 Hz

Connection : BSP 1/4 - Orifice 6 mm

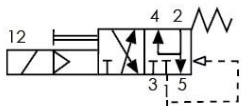
Q_{Nm} (air) : 900 l/mn

Standard version : ref. 3519

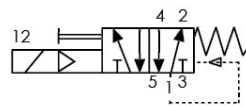
"Ex" versions :

ref. 3519 ADF = II 2G EEx-m-II-T6

ref. 3519 SI = II 2G EEx-ia-II-CT6 [24 VDC]



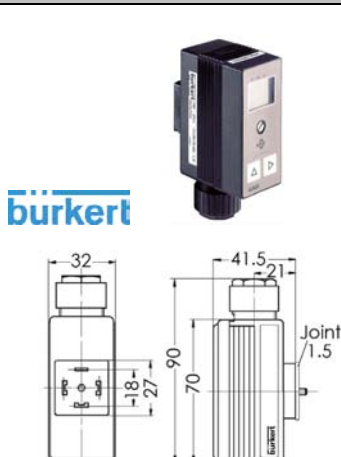
Vanne 3/2 avec recyclage d'échappement, au repos, orifice 2 avec retour interne



Vanne 5/2 au repos, 1 relié à l'orifice 2, sortie 4 à l'échappement

TEMPORISATEUR ELECTRONIQUE - ELECTRONIC TIMER UNIT

3078 - 2



Applications : pilotage d'opérations à répétition régulière sur des vannes ; lorsque les fonctions temporelles sont assurées par des vannes qui ne sont pas commandées par un système de contrôle.

- Programmation rapide et pratique grâce à un module ad hoc (à commander séparément)
- 8 fonctions - 3 fonctions reset
- Protection contre des modifications non autorisées des temps et des fonctions
- Plage de temps : 0,2 s à 9999 h, en continu

Corps : PA [Polyamide]

Température de service : -10°C + 60°C

Tension : 12-24 V/= ; 110-230 V/50 Hz ; 24-48 V / 50Hz

Connexion électrique DIN 43 650 : forme A

Applications : repeated valve timing control ; repeated timing control of unsupervised processes

- Fast and convenient programming with control unit type 1077-2 (not supplied)
- 8 functions - 3 reset functions
- Protection against unauthorized changes of times and functions
- Time range 0.2 s to 9999 h, continuously

Body : PA [Polyamide]

Working temperature : -10°C + 60°C

Voltage : 12-24 V/= ; 110-230 V/50 Hz ; 24-48 V / 50Hz

Electrical connection DIN 43 650 form A